

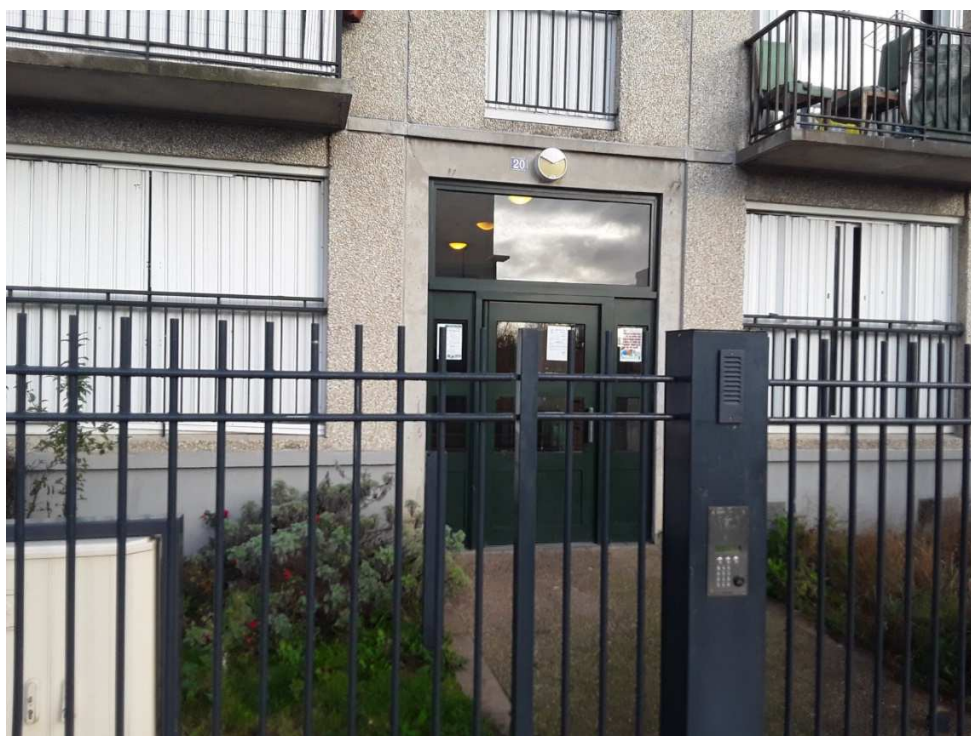
## Rapport de mission de repérage des matériaux et produits contenant de l'amiante avant réalisation de travaux

R. 4412-97 modifié par le décret 2012-639 du 4 mai 2012  
Norme NF X 46-020

20 SQUARE B. PASCAL LGT 1

1  
77000 MELUN





## A \ INFORMATIONS GENERALES

### A.1 \ DESIGNATION DU BÂTIMENT

Nature du bâtiment :	LOGEMENTS COLLECTIFS	Adresse :	20 SQUARE B. PASCAL LGT 1 77000 MELUN
Cat. Du bâtiment :		Bâtiment :	
Etage :		Porte :	1
Ref Cadastrale :	NC	Propriété de :	OPH77 10 AVENUE CHARLES PEGUY 77000 MELUN

### A.2 \ DESIGNATION DU DONNEUR D'ORDRE

Nom :	OPH77	Documents remis :	
Adresse :	10 AVENUE CHARLES PEGUY 77000 MELUN	Moyens mis à disposition :	

### A.3 \ EXECUTION DE LA MISSION

RAPPORT N° :	13LB00001	Laboratoire d'Analyses :	ITGA
Repérage réalisé le :	08/12/2017	Adresse laboratoire :	3 RUE ARMAND HERPIN LACROIX - CS 46537 35065 RENNES CEDEX
Accompagnateur :		Numéro d'accréditation :	1-5967
Par :	Mickaël JULIEN	Organisme d'assurance professionnelle :	ALLIANZ
N° certificat :	CPDI 4129	Adresse assurance :	Direction Opérations Entreprises 5C Esplanade Charles de Gaulle 33081 BORDEAUX CEDEX
Date d'obtention :	01/01/2017	N° de contrat d'assurance :	55897385
Organisme certificateur	I.CERT Parc Edonia - Bâtiment G - Rue de la Terre Victoria - 35760 SAINT-GREGOIRE	Date de validité :	31/12/2017

## B \ CACHET DU DIAGNOSTIQUEUR

**FAIT LE 20/12/2017**

Cabinet : EXPERT HABITAT & INDUSTRIE INGENIERIE

Nom du responsable : **DEMOULIN Frédéric**

Nom du diagnostiqueur : **Mickaël JULIEN**



## C\ SOMMAIRE

### Table des matières

A \ INFORMATIONS GENERALES.....	3
A.1 \ DESIGNATION DU BÂTIMENT.....	3
A.2\ DESIGNATION DU DONNEUR D'ORDRE .....	3
A.3\ EXECUTION DE LA MISSION .....	3
B \ CACHET DU DIAGNOSTIQUEUR.....	3
C\ SOMMAIRE.....	4
D\ CONCLUSIONS.....	5
E \ PROGRAMME DE REPERAGE.....	8
F \ CONDITIONS DE REALISATION DU REPERAGE.....	11
G \ RAPPORTS PRECEDENTS.....	<b>Erreur ! Signet non défini.</b>
H \ RESULTATS DETAILLES DU REPERAGE .....	11
ANNEXE 1 – PHOTOS DES ELEMENTS AMIANTES ET/OU NON AMIANTES .....	21
ANNEXE 2 – CROQUIS DE LOCALISATION DE PRELEVEMENTS .....	<b>Erreur ! Signet non défini.</b>
ANNEXE 3 – PROCES VERBAUX D'ANALYSES .....	33
ANNEXE 4 – RECOMMANDATIONS GÉNÉRALES DE SÉCURITÉ.....	<b>Erreur ! Signet non défini.</b>
1. Informations générales .....	<b>Erreur ! Signet non défini.</b>
a) Dangereusité de l'amiante.....	<b>Erreur ! Signet non défini.</b>
b) Présence d'amiante dans des matériaux et produits en bon état de conservation .....	<b>Erreur ! Signet non défini.</b>
2. Intervention de professionnels soumis aux dispositions du code du travail.....	<b>Erreur ! Signet non défini.</b>
3. Recommandations générales de sécurité .....	<b>Erreur ! Signet non défini.</b>
4. Gestion des déchets contenant de l'amiante .....	<b>Erreur ! Signet non défini.</b>
a. Conditionnement des déchets .....	<b>Erreur ! Signet non défini.</b>
b. Apport en déchèterie .....	<b>Erreur ! Signet non défini.</b>
c. Filières d'élimination des déchets .....	<b>Erreur ! Signet non défini.</b>
d. Information sur les déchèteries et les installations d'élimination des déchets d'amiante	<b>Erreur ! Signet non défini.</b>
e. Traçabilité .....	<b>Erreur ! Signet non défini.</b>
ATTESTATION(S).....	<b>Erreur ! Signet non défini.</b>
CERTIFICAT DE QUALIFICATION.....	45

## D\ CONCLUSIONS

**Dans le cadre de la mission décrite en tête de rapport, il a été repéré des matériaux et produits contenant de l'amiante**

PIECE	ETAG E	ELEMENTS	DESCRIPTIF LABORATOIR E	REPERAG E	Echantillon	METHOD E	ETAT	RESULTAT
Débarras		Dalle de sol	Dalle dure cassante grise	Sol	13LB00001P004	RESULTAT ANALYSE	DEGRADATIO N PARTIELLE	Fr1:Amiant e détecté (Chrysotile)
Débarras		Dalle de sol	Colle bitumineuse noire + ragréage gris en vrac hétérogène non séparable	Sol	13LB00001P004	RESULTAT ANALYSE	DEGRADATIO N PARTIELLE	Fr2:Amiant e détecté (Chrysotile)
Chambre 2		Dalle de sol	Colle polymère jaune non séparable + colle polymère jaune non séparable + dalle dure cassante grise	Sol	13LB00001P005	RESULTAT ANALYSE	BON ETAT	Fr1:Amiant e détecté (Chrysotile)
Chambre 2		Dalle de sol	Colle bitumineuse noire en faible quantité	Sol	13LB00001P005	RESULTAT ANALYSE	BON ETAT	Fr2:Amiant e détecté (Chrysotile)
Séjour		Enduit plaque de plâtre	Matériau plâtreux blanc en vrac avec couche cartonnée non séparable + enduit plâtreux blanc en vrac non séparable + toile fibreuse blanche non séparable + peintures multiples en vrac non séparable	Mur C	13LB00001P014	RESULTAT ANALYSE	BON ETAT	Amiante détecté (Chrysotile)

PIECE	ETAGE	ELEMENTS	DESCRIPTIF LABORATOIRE	REPERAGE	Echantillon	METHODE	ETAT	RESULTAT
Séjour		Enduit béton	Enduit plâtreux blanc en vrac non séparable + papier non séparable + toile fibreuse blanche non séparable + peintures multiples en vrac non séparable	Mur E	13LB00001P016	RESULTAT ANALYSE	BON ETAT	Amiante détecté (Chrysotile)
Entrée		Revêtement souple	Colle polymère jaune non séparable + colle bitumineuse noire non séparable + ragréage gris non séparable	Sol	13LB00001P017	RESULTAT ANALYSE	DEGRADATION PARTIELLE	Fr1:Amiante détecté (Chrysotile)
Chambre 1		Dalle de sol	Colle polymère jaune non séparable + ragréage gris en vrac non séparable + colle bitumineuse noire	Sol	13LB00001P001	RESULTAT ANALYSE	DEGRADATION PARTIELLE	Fr1:Amiante détecté (Chrysotile)
Chambre 1		Dalle de sol	Dalle dure cassante grise	Sol	13LB00001P001	RESULTAT ANALYSE	DEGRADATION PARTIELLE	Fr2:Amiante détecté (Chrysotile)
Séjour		Dalle de sol	Colle polymère incolore non séparable + colle polymère jaune non séparable + dalle dure cassante grise	Sol	13LB00001P013	RESULTAT ANALYSE	DEGRADATION PARTIELLE	Fr2:Amiante détecté (Chrysotile)
Séjour		Dalle de sol	Colle bitumineuse noire non séparable + peinture non séparable + ragréage gris en	Sol	13LB00001P013	RESULTAT ANALYSE	DEGRADATION PARTIELLE	Fr3:Amiante détecté (Chrysotile)

PIECE	ETAGE	ELEMENTS	DESCRIPTIF LABORATOIRE	REPERAGE	Echantillon	METHODE	ETAT	RESULTAT
			vrac hétérogène non séparable					
		Dalle de sol	Dalle dure cassante grise	Sol	13LB00001P004	ZSO	DEGRADATION PARTIELLE	Fr1:Amiante détecté (Chrysotile)
		Dalle de sol	Colle bitumineuse noire + ragréage gris en vrac hétérogène non séparable	Sol	13LB00001P004	ZSO	DEGRADATION PARTIELLE	Fr2:Amiante détecté (Chrysotile)
		Dalle de sol	Colle polymère jaune non séparable + colle polymère jaune non séparable + dalle dure cassante grise	Sol	13LB00001P005	ZSO	BON ETAT	Fr1:Amiante détecté (Chrysotile)
		Dalle de sol	Colle bitumineuse noire en faible quantité	Sol	13LB00001P005	ZSO	BON ETAT	Fr2:Amiante détecté (Chrysotile)
		Revêtement souple	Colle polymère jaune non séparable + colle bitumineuse noire non séparable + ragréage gris non séparable	Sol	13LB00001P007	ZSO	DEGRADATION PARTIELLE	Fr1:Amiante détecté (Chrysotile)
		Dalle de sol	Colle polymère jaune non séparable + ragréage gris en vrac non séparable + colle bitumineuse noire	Sol	13LB00001P001	ZSO	DEGRADATION PARTIELLE	Fr1:Amiante détecté (Chrysotile)
		Dalle de sol	Dalle dure cassante grise	Sol	13LB00001P001	ZSO	DEGRADATION PARTIELLE	Fr2:Amiante détecté (Chrysotile)
		Dalle de sol	Colle polymère incolore non	Sol	13LB00001P003	ZSO	DEGRADATION PARTIELLE	Fr2:Amiante détecté

PIECE	ETAGE	ELEMENTS	DESCRIPTIF LABORATOIRE	REPERAGE	Echantillon	METHODE	ETAT	RESULTAT
			séparable + colle polymère jaune non séparable + dalle dure cassante grise					(Chrysotile)
		Dalle de sol	Colle bitumineuse noire non séparable + peinture non séparable + ragréage gris en vrac hétérogène non séparable	Sol	13LB00001P013	ZSO	DEGRADATION PARTIELLE	Fr3:Amiante détecté (Chrysotile)

ZSO : Zone de Similitude d'Ouvrage

Liste des locaux non visités concernés par les travaux et justification

PIECE	ETAGE	STATUT DE VISITE
NEANT		

Liste des éléments non inspectés et justification

PIECE	ETAGE	ELEMENTS	REPERAGE	RESULTAT
NEANT				

## E \ PROGRAMME DE REPERAGE

PIECES CONCERNEES	PERIMETRE DU REPERAGE	REPERAGE	TRAVAUX	ELEMENTS	Echantillonnage	REMARQUES PARTICULIERES
	LOGEMENTS COLLECTIFS		Selon BT			



# OFFICE PUBLIC DE L'HABITAT 77

PAGE N°

<b>NOM ET ADRESSE DE L'EXPÉDITEUR</b>		<b>BON DE TRAVAUX</b> N° 2017 24101	
OFFICE PUBLIC DE L'HABITAT 77 AGENCE DE VAL DE SEINE 10 Avenue Charles Péguy 77000 MELUN Tél : 01.64.14.11.11 Fax : 01.64.14.14.94 Siret : 277 700 019 00015		EXPERT HABITAT INGENIERIE  21 RUE D'ALBERT  62450 AVESNES LES BAPAUME	
Réf. fournisseur	F / 5149	Téléphone 0321734144	
Marché n°	2017 4473 1	<b>ÉMETTEUR</b> PROT STEPHANE	
Provenance	MELUN VAL DE SEINE		
Objet	HONORAIRES		
<b>SERVICE</b>	V.SEINE Techniciens		
<b>LOCALISATION</b>	Programme 13 MELUN - MONTAIGU Tranche 2 Ensemble M000 Escalier B0 Étage 00 Logement 1 Module 13LB000 Retrait des clés CHEZ LE GARDIEN		
<b>ADRESSE</b>	20 SQUARE B. PASCAL 77000 MELUN		

**DÉLAI D'EXÉCUTION** 15 JOURS

**PÉRIODE DU** 24-10-2017 **AU** 07-11-2017

ARTICLE	DÉSIGNATION	QUANTITÉ	PRIX UNITAIRE H.T.	TOTAL
AMI46	REPERAGE AMIANTE AVANT TVX - TVX D'ENTRETIEN OU REPARATIONS - ENTRE 11 ET GARDIEN MR RAKOTOBÉ 06.86.40.91.32	1,00	5,00	5,00
AMI75	ANALYSE EN LABORATOIRE - ANALYSE MET ANALYSE DE 51 A 200 PRELEVEMENTS ISSUS REPERAGE AMIANTE AVANT TRAVAUX "SOLS-MURS-PLAFONDS-FAIENCE ETC.."	10,00	48,00	480,00
<b>TOTAL H.T.</b>				485,00
<b>H.T. ACTUALISE</b>				
<b>COEFFICIENT REGIONAL</b>				
<b>RABAIS</b>				
<b>TOTAL H.T.</b>				
T.V.A.	20,00 %			97,00
<b>TOTAL T.T.C.</b>				582,00

**AFFECTATION BUDGÉTAIRE**

**CODES STRUCTURE ET SCHÉMA :** ENTLOG

CODE BUDGET	RUBRIQUE	INSTANCES	LIBELLÉ DU POSTE BUDGÉTAIRE	MONTANT T
1 HONAMIA	A760	VLS SVLA	HONORAIRES DIAG AMIANTE	582

**AFFECTATION ANALYTIQUE**

CODE BUDGET	RÉFÉRENCES PATRIMOINE	RÉFÉRENCES OCCUPANT	MONTANT T
1 HONAMIA	13 2 M000 B0 13LB00001	L 4000091	582

Voir en page 2 la suite du BON DE TRAVAUX N° 2017 24101

**ELEMENTS A SONDER OU A ANALYSER NON PRESENTS:**

## F \ CONDITIONS DE REALISATION DU REPERAGE

Le repérage amiante avant travaux, contient les informations sur la présence d'amiante dans les matériaux et produits du bâtiment afin d'informer les intervenants réalisant des activités ou interventions sur des matériaux et/ou équipements susceptibles de libérer des fibres d'amiante selon la liste citée dans le cadre E.

Il consiste à identifier et localiser, par inspections visuelles et investigations approfondies pouvant être destructives, l'ensemble des matériaux et produits contenant de l'amiante incorporés ou faisant indissociablement corps avec les locaux et les zones de l'immeuble objet des travaux.

Lorsque l'absence de marquages spécifiques ou de documents ne permet pas à l'opérateur de repérage d'attester de la présence ou de la non présence d'amiante dans les matériaux et produits, des prélèvements seront effectués afin de déterminer par analyse la présence ou non d'amiante.

Procédures de prélèvement :

Les prélèvements sur des matériaux ou produits susceptibles de contenir de l'amiante sont réalisés en vertu des dispositions du Code du Travail.

Le matériel de prélèvement est adapté à l'opération à réaliser afin de générer le minimum de poussières. Dans le cas où une émission de poussières est prévisible, le matériau ou produit est mouillé à l'eau à l'endroit du prélèvement (sauf risque électrique) et, si nécessaire, une protection est mise en place au sol ; de même, le point de prélèvement est stabilisé après l'opération (pulvérisation de vernis ou de laque, par exemple).

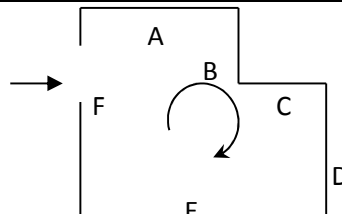
Pour chaque prélèvement, des outils propres et des gants à usage unique sont utilisés afin d'éliminer tout risque de contamination croisée. Dans tous les cas, les équipements de protection individuelle sont à usage unique.

L'accès à la zone à risque (sphère de 1 à 2 mètres autour du point de prélèvement) est interdit pendant l'opération. Si l'accompagnateur doit s'y tenir, il porte les mêmes équipements de protection individuelle que l'opérateur de repérage.

L'échantillon est immédiatement conditionné, après son prélèvement, dans un double emballage individuel étanche.

Les informations sur toutes les conditions existantes au moment du prélèvement susceptible d'influencer l'interprétation des résultats des analyses (environnement du matériau, contamination éventuelle, etc.) seront, le cas échéant, mentionnées dans la fiche d'identification et de cotation en annexe.

Sens du repérage pour évaluer un local :



## G \ RAPPORTS PRECEDENTS

NEANT

## H \ RESULTATS DETAILLES DU REPERAGE

LISTE DES LOCAUX / PARTIES D'IMMEUBLE VISITEES/NON VISITEES CONCERNEES PAR LES TRAVAUX ET JUSTIFICATION

PIECE	ETAGE	JUSTIFICATION	VISITE	TRAVAUX
			OUI	CONCERNEE
			OUI	CONCERNEE
			OUI	CONCERNEE
			OUI	CONCERNEE
			OUI	CONCERNEE
			OUI	CONCERNEE
			OUI	CONCERNEE
			OUI	CONCERNEE
			OUI	CONCERNEE
			OUI	CONCERNEE
			OUI	CONCERNEE
			OUI	CONCERNEE

### DESCRIPTION DES REVETEMENTS EN PLACE AU JOUR DE LA VISITE

PIECE	MUR1	MUR2	MUR3	MUR4	PLANCHER BAS	PLANCHER HAUT	PORTES	FENETRE1	FENETRE2
	Plaque de plâtre	Béton			Sol souple	Dalle Polystyrène	METALLIQUE		
	Béton	Plaque de plâtre			Sol souple	Enduit			
	Béton	Plaque de plâtre			Carrelage	Enduit	BOIS	PVC	
	Béton	Plaque de plâtre			Sol souple	Enduit	BOIS		
	Plaque de plâtre	Béton			Sol souple	Dalle Polystyrène	BOIS		
	Béton	Plaque de plâtre			Dalle de sol	Dalle Polystyrène	BOIS		
	Béton	Plaque de plâtre			Dalle de sol	Enduit	BOIS		
	Plaque de plâtre	Béton			Dalle de sol	Enduit	BOIS		
	Plaque de plâtre	Périphériques / Doublage (plaque de plâtre + isolant)	Béton		Dalle de sol	Dalle Polystyrène	PVC	PVC	
	Béton	Plaque de plâtre			Carrelage	Enduit	BOIS		

Rapport N° : 13LB00001

08/12/2017

12/46

Date d'édition : 20/12/2017

EXPERT HABITAT &amp; INDUSTRIE INGENIERIE - 21 route d'Albert 62450 AVESNES LES BAPAUME

Téléphone : 03.21.73.41.44 - Fax 03 21 73 94 79 - Site : www.experthabitat.com

SAS au capital de 55 000 Euros - Siret n° 479 076 838 00032

PIECE	MUR1	MUR2	MUR3	MUR4	PLANCHER BAS	PLANCHER HAUT	PORTES	FENETRE1	FENETRE2
	Béton				Carrelage	Enduit	BOIS	PVC	

**LA LISTE DES MATERIAUX OU PRODUITS CONTENANT DE L'AMIANTE, SUR ZONE DE SIMILITUDE D'OUVRAGE ET SUR JUGEMENT PERSONNEL**

PIECE	ETAGE	ELEMENTS	DESRIPTIF LABORATOIRE	Echantillon	REPERAGE	ETAT	RESULTAT	METHODE
		Dalle de sol	Dalle dure cassante grise	13LB00001P004	Sol	DEGRADATION PARTIELLE	Fr1:Amiante détecté (Chrysotile)	ZSO
		Dalle de sol	Colle bitumineuse noire + ragréage gris en vrac hétérogène non séparable	13LB00001P004	Sol	DEGRADATION PARTIELLE	Fr2:Amiante détecté (Chrysotile)	ZSO
		Dalle de sol	Colle polymère jaune non séparable + colle polymère jaune non séparable + dalle dure cassante grise	13LB00001P005	Sol	BON ETAT	Fr1:Amiante détecté (Chrysotile)	ZSO
		Dalle de sol	Colle bitumineuse noire en faible quantité	13LB00001P005	Sol	BON ETAT	Fr2:Amiante détecté (Chrysotile)	ZSO
		Revêtement souple	Colle polymère jaune non séparable + colle bitumineuse noire non séparable + ragréage gris non séparable	13LB00001P017	Sol	DEGRADATION PARTIELLE	Fr1:Amiante détecté (Chrysotile)	ZSO
		Dalle de sol	Colle polymère jaune non séparable + ragréage gris en vrac non séparable + colle bitumineuse noire	13LB00001P001	Sol	DEGRADATION PARTIELLE	Fr1:Amiante détecté (Chrysotile)	ZSO
		Dalle de sol	Dalle dure	13LB00001P001	Sol	DEGRADATION	Fr2:Amiante	ZSO

PIECE	ETAGE	ELEMENTS	DESCRIPTIF LABORATOIRE	Echantillon	REPERAGE	ETAT	RESULTAT	METHODE
			cassante grise			PARTIELLE	déecté (Chrysotile)	
		Dalle de sol	Colle polymère incolore non séparable + colle polymère jaune non séparable + dalle dure cassante grise	13LB00001P013	Sol	DEGRADATION PARTIELLE	Fr2:Amiante déecté (Chrysotile)	ZSO
		Dalle de sol	Colle bitumineuse noire non séparable + peinture non séparable + ragréage gris en vrac hétérogène non séparable	13LB00001P013	Sol	DEGRADATION PARTIELLE	Fr3:Amiante déecté (Chrysotile)	ZSO

ZSO : Zone de Similitude d'Ouvrage

**LA LISTE DES MATERIAUX OU PRODUITS CONTENANT DE L'AMIANTE, APRES ANALYSE**

PIECE	ETAGE	ELEMENTS	DESCRIPTIF LABORATOIRE	Echantillon	REPERAGE	ETAT	RESULTAT
Débarras		Dalle de sol	Dalle dure cassante grise	13LB00001P004	Sol	DEGRADATION PARTIELLE	Fr1:Amiante déecté (Chrysotile)
Débarras		Dalle de sol	Colle bitumineuse noire + ragréage gris en vrac hétérogène non séparable	13LB00001P004	Sol	DEGRADATION PARTIELLE	Fr2:Amiante déecté (Chrysotile)
Chambre 2		Dalle de sol	Colle polymère jaune non séparable + colle polymère jaune non séparable + dalle dure cassante grise	13LB00001P005	Sol	BON ETAT	Fr1:Amiante déecté (Chrysotile)
Chambre 2		Dalle de sol	Colle bitumineuse noire en faible quantité	13LB00001P005	Sol	BON ETAT	Fr2:Amiante déecté (Chrysotile)
Séjour		Enduit plaque de plâtre	Matériau plâtreux blanc en vrac avec couche cartonnée non séparable + enduit plâtreux	13LB00001P014	Mur C	BON ETAT	Amiante déecté (Chrysotile)

Rapport N° : 13LB00001

08/12/2017

14/46

Date d'édition : 20/12/2017

EXPERT HABITAT & INDUSTRIE INGENIERIE - 21 route d'Albert 62450 AVESNES LES BAPAUME

Téléphone : 03.21.73.41.44 - Fax 03 21 73 94 79 - Site : www.expert habitat.com

SAS au capital de 55 000 Euros - Siret n° 479 076 838 00032

PIECE	ETAGE	ELEMENTS	DESCRIPTIF LABORATOIRE	Echantillon	REPERAGE	ETAT	RESULTAT
			blanc en vrac non séparable + toile fibreuse blanche non séparable + peintures multiples en vrac non séparable				
Séjour		Enduit béton	Enduit plâtreux blanc en vrac non séparable + papier non séparable + toile fibreuse blanche non séparable + peintures multiples en vrac non séparable	13LB00001P016	Mur E	BON ETAT	Amiante détecté (Chrysotile)
Entrée		Revêtement souple	Colle polymère jaune non séparable + colle bitumineuse noire non séparable + ragréage gris non séparable	13LB00001P017	Sol	DEGRADATION PARTIELLE	Fr1:Amiante détecté (Chrysotile)
Chambre 1		Dalle de sol	Colle polymère jaune non séparable + ragréage gris en vrac non séparable + colle bitumineuse noire	13LB00001P001	Sol	DEGRADATION PARTIELLE	Fr1:Amiante détecté (Chrysotile)
Chambre 1		Dalle de sol	Dalle dure cassante grise	13LB00001P001	Sol	DEGRADATION PARTIELLE	Fr2:Amiante détecté (Chrysotile)
Séjour		Dalle de sol	Colle polymère incolore non séparable + colle polymère jaune non séparable + dalle dure cassante grise	13LB00001P013	Sol	DEGRADATION PARTIELLE	Fr2:Amiante détecté (Chrysotile)
Séjour		Dalle de sol	Colle bitumineuse noire non séparable + peinture non séparable + ragréage gris en	13LB00001P013	Sol	DEGRADATION PARTIELLE	Fr3:Amiante détecté (Chrysotile)

PIECE	ETAGE	ELEMENTS	DESCRIPTIF LABORATOIRE	Echantillon	REPERAGE	ETAT	RESULTAT
			vrac hétérogène non séparable				

ZSO : Zone de Similitude d'Ouvrage

LA LISTE DES MATERIAUX SUSCEPTIBLES DE CONTENIR DE L'AMIANTE, MAIS N'EN CONTENANT PAS.

PIECE	ETAGE	ELEMENTS	DESCRIPTIF LABORATOIRE	Echantillon	REPERAGE	ETAT	RESULTAT	METHODE
Chambre 1		Enduit béton	Enduit plâtreux blanc en vrac non séparable + peinture en vrac non séparable	13LB00001P002	Plafond	BON ETAT	Amiante non détecté	RESULTAT ANALYSE
Chambre 1		Enduit plaque de plâtre	Enduit plâtreux blanc en vrac non séparable + carton non séparable + papier non séparable + peintures multiples non séparable	13LB00001P003	Mur E	BON ETAT	Amiante non détecté	RESULTAT ANALYSE
Chambre 2		Dalle de polystyrènes	Polystyrène en vrac avec poussières + matériau beige en vrac non séparable	13LB00001P006	Plafond	BON ETAT	Amiante non détecté	RESULTAT ANALYSE
Salle de bains		Enduit plaque de plâtre	Enduit plâtreux blanc en vrac non séparable + peintures multiples en vrac non séparable	13LB00001P007	Mur E	BON ETAT	Amiante non détecté	RESULTAT ANALYSE
Salle de bains		Enduit béton	Enduit plâtreux blanc en vrac non séparable + peintures multiples en vrac non séparable	13LB00001P008	Plafond	BON ETAT	Amiante non détecté	RESULTAT ANALYSE
Salle de bains		Faïence 1	Colle beige en vrac non séparable + peinture non séparable +	13LB00001P009	Mur C	DEGRADATION PARTIELLE	Amiante non détecté	RESULTAT ANALYSE

Rapport N° : 13LB00001

08/12/2017

16/46

Date d'édition : 20/12/2017

EXPERT HABITAT & INDUSTRIE INGENIERIE - 21 route d'Albert 62450 AVESNES LES BAPAUME

Téléphone : 03.21.73.41.44 - Fax 03 21 73 94 79 - Site : www.expert habitat.com

SAS au capital de 55 000 Euros - Siret n° 479 076 838 00032



PIECE	ETAGE	ELEMENTS	DESCRIPTIF LABORATOIRE	Echantillon	REPERAGE	ETAT	RESULTAT	METHODE
			couche plâtreuse blanche en vrac non séparable + carrelage					
Salle de bains		Faïence 2	Colle beige non séparable + couche plâtreuse beige en vrac non séparable + carrelage	13LB00001P010	Mur C	DEGRADATION PARTIELLE	Amiante non détecté	RESULTAT ANALYSE
Loggia		Faïence 1	Colle beige non séparable + couche plâtreuse blanche en vrac non séparable + carrelage	13LB00001P011	Mur C	BON ETAT	Amiante non détecté	RESULTAT ANALYSE
Loggia		Faïence 2	Colle beige non séparable + couche plâtreuse blanche en vrac non séparable + carrelage	13LB00001P012	Mur B	BON ETAT	Amiante non détecté	RESULTAT ANALYSE
Séjour		Dalle de sol	Revêtement cassant marron	13LB00001P013	Sol	DEGRADATION PARTIELLE	Fr1:Amiante non détecté	RESULTAT ANALYSE
Séjour		Dalle de polystyrènes	Polystyrène + matériau plâtreux blanc en faible quantité non séparable + peinture en vrac non séparable	13LB00001P015	Plafond	BON ETAT	Amiante non détecté	RESULTAT ANALYSE
Cuisine		Carrelage	Colle grise non séparable + couche plâtreuse blanche non séparable + peinture en	13LB00001P018	Sol	BON ETAT	Amiante non détecté	RESULTAT ANALYSE

PIECE	ETAGE	ELEMENTS	DESCRIPTIF LABORATOIRE	Echantillon	REPERAGE	ETAT	RESULTAT	METHODE
			faible quantité non séparable + carrelage					
Cuisine		Faïence 1	Colle beige en vrac non séparable + couche plâtreuse blanche en vrac non séparable + papier non séparable + toile fibreuse blanche non séparable + matériau souple blanc non séparable + carrelage	13LB00001P020	Mur D	DEGRADATION PARTIELLE	Amiante non détecté	RESULTAT ANALYSE
Cuisine		Revêtement bitumineux	Matériau bitumineux noir en vrac	13LB00001P021	Sous évier	BON ETAT	Amiante non détecté	RESULTAT ANALYSE
Cuisine		Enduit béton	Enduit plâtreux blanc en vrac non séparable + peintures multiples en vrac non séparable	13LB00001P022	Mur A	BON ETAT	Amiante non détecté	RESULTAT ANALYSE
Cuisine		Plinthes	Colle beige + papier non séparable + peintures multiples avec poussières + carrelage	13LB00001P019	Mur D	BON ETAT	Amiante non détecté	RESULTAT ANALYSE
Chambre 1		Dalle de sol	Revêtement cassant bleu	13LB00001P001	Sol	DEGRADATION PARTIELLE	Fr3:Amiante non détecté	RESULTAT ANALYSE
Chambre 2		Dalle de sol	Revêtement souple beige + revêtement souple vert	13LB00001P005	Sol	BON ETAT	Fr3:Amiante non détecté	RESULTAT ANALYSE
Entrée		Revêtement souple	Revêtement bicouche souple beige et noir	13LB00001P017	Sol	DEGRADATION PARTIELLE	Fr2:Amiante non détecté	RESULTAT ANALYSE

PIECE	ETAGE	ELEMENTS	DESCRIPTIF LABORATOIRE	Echantillon	REPERAGE	ETAT	RESULTAT	METHODE
		Enduit béton	Enduit plâtreux blanc en vrac non séparable + peinture en vrac non séparable	13LB00001P002	Plafond	BON ETAT	Amiante non détecté	ZSO
		Dalle de polystyrènes	Polystyrène en vrac avec poussières + matériau beige en vrac non séparable	13LB00001P006	Plafond	BON ETAT	Amiante non détecté	ZSO
		Enduit béton	Enduit plâtreux blanc en vrac non séparable + peintures multiples en vrac non séparable	13LB00001P008	Plafond	BON ETAT	Amiante non détecté	ZSO
		Dalle de sol	Revêtement cassant marron	13LB00001P013	Sol	DEGRADATION PARTIELLE	Fr1:Amiante non détecté	ZSO
		Dalle de polystyrènes	Polystyrène + matériau plâtreux blanc en faible quantité non séparable + peinture en vrac non séparable	13LB00001P015	Plafond	BON ETAT	Amiante non détecté	ZSO
		Carrelage	Colle grise non séparable + couche plâtreuse blanche non séparable + peinture en faible quantité non séparable + carrelage	13LB00001P018	Sol	BON ETAT	Amiante non détecté	ZSO
		Dalle de sol	Revêtement cassant bleu	13LB00001P001	Sol	DEGRADATION PARTIELLE	Fr3:Amiante non détecté	ZSO
		Dalle de sol	Revêtement souple beige + revêtement souple vert	13LB00001P005	Sol	BON ETAT	Fr3:Amiante non détecté	ZSO

PIECE	ETAGE	ELEMENTS	DESCRIPTIF LABORATOIRE	Echantillon	REPERAGE	ETAT	RESULTAT	METHODE
		Revêtement souple	Revêtement bicouche souple beige et noir	13LB00001P01 7	Sol	DEGRADATION PARTIELLE	Fr2:Amiant e non détecté	ZSO

ZSO : Zone de Similitude d'Ouvrage

## ANNEXE 1 – PHOTOS DES ELEMENTS AMIANTES ET/OU NON AMIANTES

PRELEVEMENT : 13LB00001P001			
NOM DU CLIENT	NUMERO DU DOSSIER		PIECE OU LOCAL
OPH77	13LB00001 08/12/2017		Chambre 1
ELEMENT	DESCRIPTIF DU LABORATOIRE	DATE DE PRELEVEMENT	NOM DE L'OPERATEUR
Dalle de sol	Colle polymère jaune non séparable + ragréage gris en vrac non séparable + colle bitumineuse noire	08/12/2017	JULIEN Mickaël
LOCALISATION		RESULTAT	
Sol		Fr1:Amiante détecté (Chrysotile)	

### EMPLACEMENT



PRELEVEMENT : 13LB00001P002			
NOM DU CLIENT	NUMERO DU DOSSIER		PIECE OU LOCAL
OPH77	13LB00001 08/12/2017		Chambre 1
ELEMENT	DESCRIPTIF DU LABORATOIRE	DATE DE PRELEVEMENT	NOM DE L'OPERATEUR
Enduit béton	Enduit plâtreux blanc en vrac non séparable + peinture en vrac non séparable	08/12/2017	JULIEN Mickaël
LOCALISATION		RESULTAT	
Plafond		Amiante non détecté	

### EMPLACEMENT



PRELEVEMENT : 13LB00001P003			
NOM DU CLIENT	NUMERO DU DOSSIER		PIECE OU LOCAL
OPH77	13LB00001 08/12/2017		Chambre 1
ELEMENT	DESCRIPTIF DU LABORATOIRE	DATE DE PRELEVEMENT	NOM DE L'OPERATEUR
Enduit plaque de plâtre	Enduit plâtreux blanc en vrac non séparable + carton non séparable + papier non séparable + peintures multiples non séparable	08/12/2017	JULIEN Mickaël
LOCALISATION		RESULTAT	
Mur E		Amiante non détecté	

EMPLACEMENT



PRELEVEMENT : 13LB00001P004			
NOM DU CLIENT	NUMERO DU DOSSIER		PIECE OU LOCAL
OPH77	13LB00001 08/12/2017		Débarras
ELEMENT	DESCRIPTIF DU LABORATOIRE	DATE DE PRELEVEMENT	NOM DE L'OPERATEUR
Dalle de sol	Dalle dure cassante grise	08/12/2017	JULIEN Mickaël
LOCALISATION		RESULTAT	
Sol		Fr1:Amiante détecté (Chrysotile)	

EMPLACEMENT



PRELEVEMENT : 13LB00001P005			
NOM DU CLIENT	NUMERO DU DOSSIER		PIECE OU LOCAL
OPH77	13LB00001 08/12/2017		Chambre 2
ELEMENT	DESCRIPTIF DU LABORATOIRE	DATE DE PRELEVEMENT	NOM DE L'OPERATEUR
Dalle de sol	Colle polymère jaune non séparable + colle polymère jaune non séparable + dalle dure cassante grise	08/12/2017	JULIEN Mickaël
LOCALISATION		RESULTAT	
Sol		Fr1:Amiante détecté (Chrysotile)	

EMPLACEMENT



PRELEVEMENT : 13LB00001P006			
NOM DU CLIENT	NUMERO DU DOSSIER		PIECE OU LOCAL
OPH77	13LB00001 08/12/2017		Chambre 2
ELEMENT	DESCRIPTIF DU LABORATOIRE	DATE DE PRELEVEMENT	NOM DE L'OPERATEUR
Dalle de polystyrènes	Polystyrène en vrac avec poussières + matériau beige en vrac non séparable	08/12/2017	JULIEN Mickaël
LOCALISATION		RESULTAT	
Plafond		Amiante non détecté	

EMPLACEMENT



PRELEVEMENT : 13LB00001P007			
NOM DU CLIENT	NUMERO DU DOSSIER		PIECE OU LOCAL
OPH77	13LB00001 08/12/2017		Salle de bains
ELEMENT	DESCRIPTIF DU LABORATOIRE	DATE DE PRELEVEMENT	NOM DE L'OPERATEUR
Enduit plaque de plâtre	Enduit plâtreux blanc en vrac non séparable + peintures multiples en vrac non séparable	08/12/2017	JULIEN Mickaël
LOCALISATION		RESULTAT	
Mur E		Amiante non détecté	

EMPLACEMENT



PRELEVEMENT : 13LB00001P008			
NOM DU CLIENT	NUMERO DU DOSSIER		PIECE OU LOCAL
OPH77	13LB00001 08/12/2017		Salle de bains
ELEMENT	DESCRIPTIF DU LABORATOIRE	DATE DE PRELEVEMENT	NOM DE L'OPERATEUR
Enduit béton	Enduit plâtreux blanc en vrac non séparable + peintures multiples en vrac non séparable	08/12/2017	JULIEN Mickaël
LOCALISATION		RESULTAT	
Plafond		Amiante non détecté	

EMPLACEMENT





PRELEVEMENT : 13LB00001P009			
NOM DU CLIENT	NUMERO DU DOSSIER		PIECE OU LOCAL
OPH77	13LB00001 08/12/2017		Salle de bains
ELEMENT	DESCRIPTIF DU LABORATOIRE	DATE DE PRELEVEMENT	NOM DE L'OPERATEUR
Faïence 1	Colle beige en vrac non séparable + peinture non séparable + couche plâtreuse blanche en vrac non séparable + carrelage	08/12/2017	JULIEN Mickaël
LOCALISATION		RESULTAT	
Mur C		Amiante non détecté	

EMPLACEMENT



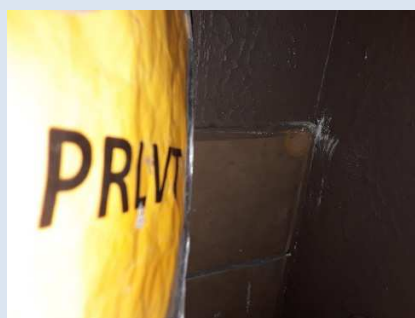
PRELEVEMENT : 13LB00001P010			
NOM DU CLIENT	NUMERO DU DOSSIER		PIECE OU LOCAL
OPH77	13LB00001 08/12/2017		Salle de bains
ELEMENT	DESCRIPTIF DU LABORATOIRE	DATE DE PRELEVEMENT	NOM DE L'OPERATEUR
Faïence 2	Colle beige non séparable + couche plâtreuse beige en vrac non séparable + carrelage	08/12/2017	JULIEN Mickaël
LOCALISATION		RESULTAT	
Mur C		Amiante non détecté	

EMPLACEMENT



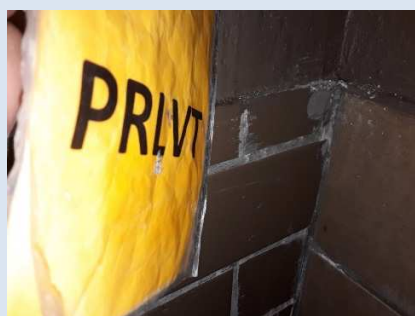
PRELEVEMENT : 13LB00001P011			
NOM DU CLIENT	NUMERO DU DOSSIER		PIECE OU LOCAL
OPH77	13LB00001 08/12/2017		Loggia
ELEMENT	DESCRIPTIF DU LABORATOIRE	DATE DE PRELEVEMENT	NOM DE L'OPERATEUR
Faïence 1	Colle beige non séparable + couche plâtreuse blanche en vrac non séparable + carrelage	08/12/2017	JULIEN Mickaël
LOCALISATION		RESULTAT	
Mur C		Amiante non détecté	

EMPLACEMENT



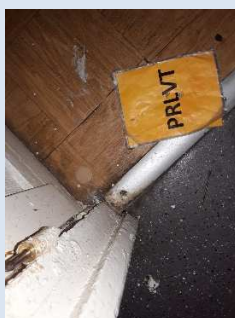
PRELEVEMENT : 13LB00001P012			
NOM DU CLIENT	NUMERO DU DOSSIER		PIECE OU LOCAL
OPH77	13LB00001 08/12/2017		Loggia
ELEMENT	DESCRIPTIF DU LABORATOIRE	DATE DE PRELEVEMENT	NOM DE L'OPERATEUR
Faïence 2	Colle beige non séparable + couche plâtreuse blanche en vrac non séparable + carrelage	08/12/2017	JULIEN Mickaël
LOCALISATION		RESULTAT	
Mur B		Amiante non détecté	

EMPLACEMENT



PRELEVEMENT : 13LB00001P013			
NOM DU CLIENT	NUMERO DU DOSSIER		PIECE OU LOCAL
OPH77	13LB00001 08/12/2017		Séjour
ELEMENT	DESCRIPTIF DU LABORATOIRE	DATE DE PRELEVEMENT	NOM DE L'OPERATEUR
Dalle de sol	Revêtement cassant marron	08/12/2017	JULIEN Mickaël
LOCALISATION		RESULTAT	
Sol		Fr1:Amiante non détecté	

EMPLACEMENT



PRELEVEMENT : 13LB00001P014			
NOM DU CLIENT	NUMERO DU DOSSIER		PIECE OU LOCAL
OPH77	13LB00001 08/12/2017		Séjour
ELEMENT	DESCRIPTIF DU LABORATOIRE	DATE DE PRELEVEMENT	NOM DE L'OPERATEUR
Enduit plaque de plâtre	Matériau plâtreux blanc en vrac avec couche cartonnée non séparable + enduit plâtreux blanc en vrac non séparable + toile fibreuse blanche non séparable + peintures multiples en vrac non séparable	08/12/2017	JULIEN Mickaël
LOCALISATION		RESULTAT	
Mur C		Amiante détecté (Chrysotile)	

EMPLACEMENT



PRELEVEMENT : 13LB00001P015			
NOM DU CLIENT	NUMERO DU DOSSIER		PIECE OU LOCAL
OPH77	13LB00001 08/12/2017		Séjour
ELEMENT	DESCRIPTIF DU LABORATOIRE	DATE DE PRELEVEMENT	NOM DE L'OPERATEUR
Dalle de polystyrènes	Polystyrène + matériau plâtreux blanc en faible quantité non séparable + peinture en vrac non séparable	08/12/2017	JULIEN Mickaël
LOCALISATION		RESULTAT	
Plafond		Amiante non détecté	

EMPLACEMENT



PRELEVEMENT : 13LB00001P016			
NOM DU CLIENT	NUMERO DU DOSSIER		PIECE OU LOCAL
OPH77	13LB00001 08/12/2017		Séjour
ELEMENT	DESCRIPTIF DU LABORATOIRE	DATE DE PRELEVEMENT	NOM DE L'OPERATEUR
Enduit béton	Enduit plâtreux blanc en vrac non séparable + papier non séparable + toile fibreuse blanche non séparable + peintures multiples en vrac non séparable	08/12/2017	JULIEN Mickaël
LOCALISATION		RESULTAT	
Mur E		Amiante détecté (Chrysotile)	

EMPLACEMENT



PRELEVEMENT : 13LB00001P017			
NOM DU CLIENT	NUMERO DU DOSSIER		PIECE OU LOCAL
OPH77	13LB00001 08/12/2017		Entrée
ELEMENT	DESCRIPTIF DU LABORATOIRE	DATE DE PRELEVEMENT	NOM DE L'OPERATEUR
Revêtement souple	Colle polymère jaune non séparable + colle bitumineuse noire non séparable + ragréage gris non séparable	08/12/2017	JULIEN Mickaël
LOCALISATION		RESULTAT	
Sol		Fr1:Amiante détecté (Chrysotile)	

EMPLACEMENT



PRELEVEMENT : 13LB00001P018			
NOM DU CLIENT	NUMERO DU DOSSIER		PIECE OU LOCAL
OPH77	13LB00001 08/12/2017		Cuisine
ELEMENT	DESCRIPTIF DU LABORATOIRE	DATE DE PRELEVEMENT	NOM DE L'OPERATEUR
Carrelage	Colle grise non séparable + couche plâtreuse blanche non séparable + peinture en faible quantité non séparable + carrelage	08/12/2017	JULIEN Mickaël
LOCALISATION		RESULTAT	
Sol		Amiante non détecté	

EMPLACEMENT



PRELEVEMENT : 13LB00001P019			
NOM DU CLIENT	NUMERO DU DOSSIER		PIECE OU LOCAL
OPH77	13LB00001 08/12/2017		Cuisine
ELEMENT	DESCRIPTIF DU LABORATOIRE	DATE DE PRELEVEMENT	NOM DE L'OPERATEUR
Plinthes	Colle beige + papier non séparable + peintures multiples avec poussières + carrelage	08/12/2017	JULIEN Mickaël
LOCALISATION		RESULTAT	
Mur D		Amiante non détecté	

EMPLACEMENT



PRELEVEMENT : 13LB00001P020			
NOM DU CLIENT	NUMERO DU DOSSIER		PIECE OU LOCAL
OPH77	13LB00001 08/12/2017		Cuisine
ELEMENT	DESCRIPTIF DU LABORATOIRE	DATE DE PRELEVEMENT	NOM DE L'OPERATEUR
Faïence 1	Colle beige en vrac non séparable + couche plâtreuse blanche en vrac non séparable + papier non séparable + toile fibreuse blanche non séparable + matériau souple blanc non séparable + carrelage	08/12/2017	JULIEN Mickaël
LOCALISATION		RESULTAT	
Mur D		Amiante non détecté	

EMPLACEMENT



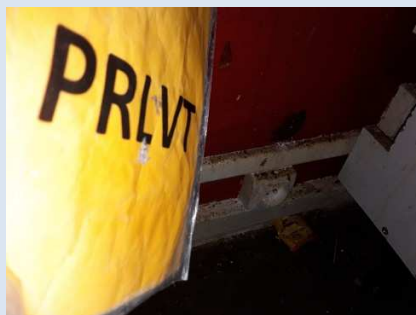
PRELEVEMENT : 13LB00001P021			
NOM DU CLIENT	NUMERO DU DOSSIER		PIECE OU LOCAL
OPH77	13LB00001 08/12/2017		Cuisine
ELEMENT	DESCRIPTIF DU LABORATOIRE	DATE DE PRELEVEMENT	NOM DE L'OPERATEUR
Revêtement bitumineux	Matériau bitumineux noir en vrac	08/12/2017	JULIEN Mickaël
LOCALISATION		RESULTAT	
Sous évier		Amiante non détecté	

EMPLACEMENT



PRELEVEMENT : 13LB00001P022			
NOM DU CLIENT	NUMERO DU DOSSIER		PIECE OU LOCAL
OPH77	13LB00001 08/12/2017		Cuisine
ELEMENT	DESCRIPTIF DU LABORATOIRE	DATE DE PRELEVEMENT	NOM DE L'OPERATEUR
Enduit béton	Enduit plâtreux blanc en vrac non séparable + peintures multiples en vrac non séparable	08/12/2017	JULIEN Mickaël
LOCALISATION		RESULTAT	
Mur A		Amiante non détecté	

EMPLACEMENT







## ANNEXE 3 – PROCES VERBAUX D'ANALYSES



RAPPORT D'ESSAI N° IT141712-28187 EN DATE DU 20/12/2017

RECHERCHE ET IDENTIFICATION D'AMIANTE SUR UN PRELEVEMENT DE MATERIAU

Ce rapport d'essai ne concerne que les échantillons soumis à l'analyse.

**Client :**

AGENCE EHI IDF- (COMPTE MATERIAUX)- EXPERT  
HABITAT & INDUSTRIE INGENIERIE  
M.x RESULTAT MATERIAUX SERVICE PRODUCTION  
2 rue Traversière  
78580 LES ALLUETS LE ROI

**Prélèvement :**

Commande ITGA : IT0717-121818  
Echantillon ITGA : IT141712-28187  
Reçu au laboratoire le : 15/12/2017

**Ref. Client :**

Commande	13LB00001-01
Dossier client	13LB00001-01 - 20 SQUARE NB. PASCAL LGT 1 77000 MELLUN
Echantillon	13LB00001P001 / LOGEMENTS COLLECTIFS - - - / Chambre 1 Sol Dalle de sol
Description ITGA	Revêtement cassant bleu / Colle polymère jaune / Ragréage gris en vrac / Colle bitumineuse noire / Dalle dure cassante grise

**Préparation :**

Effectuée de façon à être représentative de l'échantillon

- pour une analyse au Microscope Optique à Lumière Polarisée (MOLP) : pas de traitement thermique ou mécanique
- pour une analyse au Microscope Electronique à Transmission Analytique (META) : broyage mécanique, récupération de poussières sur grille de microscope électronique (méthode interne IT 085 ou IT 286)

**Technique Analytique :**

- Microscope Optique à Lumière Polarisée (méthode guidée HSG 248 - appendice 2)
- Microscope Electronique à Transmission Analytique (parties pertinentes de la norme NF X 43-050)

**Résultat :**

Fraction Analyisée	Technique analytique et date d'analyse	Résultat	Type d'amiante	Nb de préparations
▶ Revêtement cassant bleu	META le 19/12/2017	Amiante non détecté	---	3
▶ Colle polymère jaune non séparable + ragréage gris en vrac non séparable + colle bitumineuse noire	MOLP le 18/12/2017	Présence de fibres d'amiante	Chrysotile	1
▶ Dalle dure cassante grise	META le 19/12/2017	Présence de fibres d'amiante	Chrysotile	1

Validé par : Kévin GUILLOIS - Analyste

La reproduction de ce rapport d'essai n'est autorisée que sous sa forme intégrale ; ce rapport ne doit pas être reproduit partiellement sans l'approbation du laboratoire. Sauf demande particulière et écrite du client, les échantillons sont conservés pendant 6 mois et les rapports pendant 2 ans.

DTA 144 rev 12

Page 1 / 1



RAPPORT D'ESSAI N° IT141712-28188 EN DATE DU 20/12/2017

RECHERCHE ET IDENTIFICATION D'AMIANTE SUR UN PRELEVEMENT DE MATERIAU

Ce rapport d'essai ne concerne que les échantillons soumis à l'analyse.

**Client :**

AGENCE EHI IDF- (COMPTE MATERIAUX)- EXPERT  
HABITAT & INDUSTRIE INGENIERIE  
M. x RESULTAT MATERIAUX SERVICE PRODUCTION  
2 rue Traversière  
78580 LES ALLUETS LE ROI

**Prélèvement :**

Commande ITGA : IT0717-121818  
Echantillon ITGA : IT141712-28188  
Reçu au laboratoire le : 15/12/2017

**Ref. Client :**

Commande	13LB00001-01
Dossier client	13LB00001-01 - 20 SQUARE NB. PASCAL LGT 1 77000 MELLUN
Echantillon	13LB00001P002 / LOGEMENTS COLLECTIFS - - - / Chambre 1 Plafond Enduit béton
Description ITGA	Enduit plâtreux blanc en vrac / Peinture en vrac

**Préparation :**

Effectuée de façon à être représentative de l'échantillon

- pour une analyse au Microscope Electronique à Transmission Analytique (META) : broyage mécanique, récupération de poussières sur grille de microscope électronique (méthode interne IT 085 ou IT 286)

**Technique Analytique :**

- Microscope Electronique à Transmission Analytique (parties pertinentes de la norme NF X 43-050)

**Résultat :**

Fraction Analyisée	Technique analytique et date d'analyse	Résultat	Type d'amiante	Nb de préparations
▶ Enduit plâtreux blanc en vrac non séparable + peinture en vrac non séparable	META le 19/12/2017	Amiante non détecté	---	1

Validé par : Kévin GUILLOIS - Analyste

La reproduction de ce rapport d'essai n'est autorisée que sous sa forme intégrale ; ce rapport ne doit pas être reproduit partiellement sans l'approbation du laboratoire. Sauf demande particulière et écrite du client, les échantillons sont conservés pendant 6 mois et les rapports pendant 2 ans.

DTA 144 rev 12

Page 1 / 1

**itga** Parc d'affaires Espace Performances Bât K  
35760 SAINT-GREGOIRE  
Tél : 02.99.35.41.41  
Fax : 02.23.22.52.27  
www.itga.fr

Accréditation n° 1-5970  
Liste des sites et portées  
disponibles sur www.cofrac.fr

**cofrac**  
**ESSAIS**

L'accréditation du COFRAC atteste de la compétence des laboratoires pour les seuls essais couverts par l'accréditation qui sont identifiés par le symbole :

**RAPPORT D'ESSAI N° IT141712-28189 EN DATE DU 20/12/2017**  
**RECHERCHE ET IDENTIFICATION D'AMIANTE SUR UN PRELEVEMENT DE MATERIAU**

Ce rapport d'essai ne concerne que les échantillons soumis à l'analyse.

**Client :**  
AGENCE EHI IDF: (COMPTE MATERIAUX)- EXPERT  
HABITAT & INDUSTRIE INGENIERIE  
M. x RESULTAT MATERIAUX SERVICE PRODUCTION  
2 rue Traversière  
78580 LES ALLUETS LE ROI

**Prélèvement :**  
Commande ITGA : IT0717-121818  
Echantillon ITGA : IT141712-28189  
Reçu au laboratoire le : 15/12/2017

**Réf. Client :**

Commande	13LB00001-01
Dossier client	13LB00001-01 - 20 SQUARE NB. PASCAL LGT 1 77000 MELUN
Echantillon	13LB00001P003 / LOGEMENTS COLLECTIFS - - - / Chambre 1 Mur E Enduit plaque de plâtre
Description ITGA	Enduit plâtreux blanc en vrac / Carton / Papier / Peintures multiples

**Préparation :**

Effectuée de façon à être représentative de l'échantillon

- pour une analyse au Microscope Electronique à Transmission Analytique (META) : broyage mécanique, récupération de poussières sur grille de microscope électronique (méthode interne IT 085 ou IT 286)

**Technique Analytique :**

- Microscope Electronique à Transmission Analytique (parties pertinentes de la norme NF X 43-050)

**Résultat :**

Fraction Analyisée	Technique analytique et date d'analyse	Résultat	Type d'amiante	Nb de préparations
▶ Enduit plâtreux blanc en vrac non séparable + carton non séparable + papier non séparable + peintures multiples non séparable	META le 20/12/2017	Amiante non détecté	---	2

Validé par : Kévin GUILLOIS - Analyste



La reproduction de ce rapport d'essai n'est autorisée que sous sa forme intégrale ; ce rapport ne doit pas être reproduit partiellement sans l'approbation du laboratoire. Sauf demande particulière et écrite du client, les échantillons sont conservés pendant 6 mois et les rapports pendant 2 ans.

DTA 164 rev 12

Page 1 / 1

**itga** Parc d'affaires Espace Performances Bât K  
35760 SAINT-GREGOIRE  
Tél : 02.99.35.41.41  
Fax : 02.23.22.52.27  
www.itga.fr

Accréditation n° 1-5970  
Liste des sites et portées  
disponibles sur www.cofrac.fr

**cofrac**  
**ESSAIS**

L'accréditation du COFRAC atteste de la compétence des laboratoires pour les seuls essais couverts par l'accréditation qui sont identifiés par le symbole :

**RAPPORT D'ESSAI N° IT141712-28190 EN DATE DU 20/12/2017**  
**RECHERCHE ET IDENTIFICATION D'AMIANTE SUR UN PRELEVEMENT DE MATERIAU**

Ce rapport d'essai ne concerne que les échantillons soumis à l'analyse.

**Client :**  
AGENCE EHI IDF: (COMPTE MATERIAUX)- EXPERT  
HABITAT & INDUSTRIE INGENIERIE  
M. x RESULTAT MATERIAUX SERVICE PRODUCTION  
2 rue Traversière  
78580 LES ALLUETS LE ROI

**Prélèvement :**  
Commande ITGA : IT0717-121818  
Echantillon ITGA : IT141712-28190  
Reçu au laboratoire le : 15/12/2017

**Réf. Client :**

Commande	13LB00001-01
Dossier client	13LB00001-01 - 20 SQUARE NB. PASCAL LGT 1 77000 MELUN
Echantillon	13LB00001P004 / LOGEMENTS COLLECTIFS - - - / Débarras Sol Dalle de sol
Description ITGA	Dalle dure cassante grise / Colle bitumineuse noire / Ragrège gris en vrac hétérogène

**Préparation :**

Effectuée de façon à être représentative de l'échantillon

- pour une analyse au Microscope Optique à Lumière Polarisée (MOLP) : pas de traitement thermique ou mécanique

- pour une analyse au Microscope Electronique à Transmission Analytique (META) : broyage mécanique, récupération de poussières sur grille de microscope électronique (méthode interne IT 085 ou IT 286)

**Technique Analytique :**

- Microscope Optique à Lumière Polarisée (méthode guide HSG 248 - appendice 2)

- Microscope Electronique à Transmission Analytique (parties pertinentes de la norme NF X 43-050)

**Résultat :**

Fraction Analyisée	Technique analytique et date d'analyse	Résultat	Type d'amiante	Nb de préparations
▶ Dalle dure cassante grise	META le 19/12/2017	Présence de fibres d'amiante	Chrysotile	1
▶ Colle bitumineuse noire + ragrège gris en vrac hétérogène non séparable	MOLP le 18/12/2017	Présence de fibres d'amiante	Chrysotile	1

Validé par : Kévin GUILLOIS - Analyste



La reproduction de ce rapport d'essai n'est autorisée que sous sa forme intégrale ; ce rapport ne doit pas être reproduit partiellement sans l'approbation du laboratoire. Sauf demande particulière et écrite du client, les échantillons sont conservés pendant 6 mois et les rapports pendant 2 ans.

DTA 164 rev 12

Page 1 / 1



**RAPPORT D'ESSAI N° IT141712-28191 EN DATE DU 20/12/2017**  
**RECHERCHE ET IDENTIFICATION D'AMIANTE SUR UN PRELEVEMENT DE MATERIAU**

Ce rapport d'essai ne concerne que les échantillons soumis à l'analyse.

**Client :**  
AGENCE EHI IDF - (COMPTE MATERIAUX)- EXPERT  
HABITAT & INDUSTRIE INGENIERIE  
M. x RESULTAT MATERIAUX SERVICE PRODUCTION  
2 rue Traversière  
78580 LES ALLUETS LE ROI

**Prélèvement :**  
Commande ITGA : IT0717-121818  
Echantillon ITGA : IT141712-28191  
Reçu au laboratoire le : 15/12/2017

Commande	13LB00001-01
Dossier client	13LB00001-01 - 20 SQUARE NB, PASCAL LGT 1 77000 MELUN
Echantillon	13LB00001P005 / LOGEMENTS COLLECTIFS - - - / Chambre 2 Sol Dalle de sol
Description ITGA	Revêtement souple beige / Colle polymère jaune / Revêtement souple vert / Colle polymère jaune / Dalle dure cassante grise / Colle bitumineuse noire en faible quantité

**Préparation :**

Effectuée de façon à être représentative de l'échantillon  
- pour une analyse au Microscope Optique à Lumière Polarisée (MOLP) : pas de traitement thermique ou mécanique  
- pour une analyse au Microscope Electronique à Transmission Analytique (META) : broyage mécanique, récupération de poussières sur grille de microscope électronique (méthode interne IT 085 ou IT 286)

**Technique Analytique :**

- Microscope Optique à Lumière Polarisée (méthode guidée HSG 248 - appendice 2)  
- Microscope Electronique à Transmission Analytique (parties pertinentes de la norme NF X 43-050)

**Résultat :**

Fraction Analyisée	Technique analytique et date d'analyse	Résultat	Type d'amiante	Nb de préparations
▶ Revêtement souple beige + revêtement souple vert	META le 19/12/2017	Amiante non détecté	---	2
▶ Colle polymère jaune non séparable + colle polymère jaune non séparable + dalle dure cassante grise	META le 19/12/2017	Présence de fibres d'amiante	Chrysotile	1
▶ Colle bitumineuse noire en faible quantité	MOLP le 18/12/2017	Présence de fibres d'amiante	Chrysotile	1

Validé par : Kévin GUILLOIS - Analyste

La reproduction de ce rapport d'essai n'est autorisée que sous sa forme intégrale ; ce rapport ne doit pas être reproduit partiellement sans l'approbation du laboratoire. Sauf demande particulière et écrite du client, les échantillons sont conservés pendant 6 mois et les rapports pendant 2 ans.

DTA 164 rev 12

Page 1 / 1



**RAPPORT D'ESSAI N° IT141712-28192 EN DATE DU 20/12/2017**  
**RECHERCHE ET IDENTIFICATION D'AMIANTE SUR UN PRELEVEMENT DE MATERIAU**

Ce rapport d'essai ne concerne que les échantillons soumis à l'analyse.

**Client :**  
AGENCE EHI IDF - (COMPTE MATERIAUX)- EXPERT  
HABITAT & INDUSTRIE INGENIERIE  
M. x RESULTAT MATERIAUX SERVICE PRODUCTION  
2 rue Traversière  
78580 LES ALLUETS LE ROI

**Prélèvement :**  
Commande ITGA : IT0717-121818  
Echantillon ITGA : IT141712-28192  
Reçu au laboratoire le : 15/12/2017

Commande	13LB00001-01
Dossier client	13LB00001-01 - 20 SQUARE NB, PASCAL LGT 1 77000 MELUN
Echantillon	13LB00001P006 / LOGEMENTS COLLECTIFS - - - / Chambre 2 Plafond Dalle de polystyrènes
Description ITGA	Polystyrène en vrac avec poussières / Matériau beige en vrac

**Préparation :**

Effectuée de façon à être représentative de l'échantillon

- pour une analyse au Microscope Electronique à Transmission Analytique (META) : broyage mécanique, récupération de poussières sur grille de microscope électronique (méthode interne IT 085 ou IT 286)

**Technique Analytique :**

- Microscope Electronique à Transmission Analytique (parties pertinentes de la norme NF X 43-050)

**Résultat :**

Fraction Analyisée	Technique analytique et date d'analyse	Résultat	Type d'amiante	Nb de préparations
▶ Polystyrène en vrac avec poussières + matériau beige en vrac non séparable	META le 19/12/2017	Amiante non détecté	---	1

Validé par : Kévin GUILLOIS - Analyste

La reproduction de ce rapport d'essai n'est autorisée que sous sa forme intégrale ; ce rapport ne doit pas être reproduit partiellement sans l'approbation du laboratoire. Sauf demande particulière et écrite du client, les échantillons sont conservés pendant 6 mois et les rapports pendant 2 ans.

DTA 164 rev 12

Page 1 / 1



**RAPPORT D'ESSAI N° IT141712-28193 EN DATE DU 20/12/2017**  
RECHERCHE ET IDENTIFICATION D'AMIANTE SUR UN PRELEVEMENT DE MATERIAU

Ce rapport d'essai ne concerne que les échantillons soumis à l'analyse.

**Client :**  
AGENCE EHI IDF: (COMPTE MATERIAUX)- EXPERT  
HABITAT & INDUSTRIE INGENIERIE  
M. x RESULTAT MATERIAUX SERVICE PRODUCTION  
2 rue Traversière  
78580 LES ALLUETS LE ROI

**Prélèvement :**  
Commande ITGA : IT0717-121818  
Echantillon ITGA : IT141712-28193  
Reçu au laboratoire le: 15/12/2017

**Réf. Client :**

Commande	13LB00001-01
Dossier client	13LB00001-01 - 20 SQUARE NB, PASCAL LGT 1 77000 MELLUN
Echantillon	13LB00001P007 / LOGEMENTS COLLECTIFS - - - / Salle de bains Mur E Enduit plaque de plâtre
Description ITGA	Enduit plâtreux blanc en vrac / Peintures multiples en vrac

**Préparation :**  
Effectuée de façon à être représentative de l'échantillon  
- pour une analyse au Microscope Electronique à Transmission Analytique (META) : broyage mécanique, récupération de poussières sur grille de microscope électronique (méthode interne IT 085 ou IT 284)

**Technique Analytique :**  
- Microscope Electronique à Transmission Analytique (parties pertinentes de la norme NF X 43-050)

**Résultat :**

Fraction Analyisée	Technique analytique et date d'analyse	Résultat	Type d'amiante	Nb de préparations
▶ Enduit plâtreux blanc en vrac non séparable + peintures multiples en vrac non séparable	META le 19/12/2017	Amiante non détecté	---	1

Validé par : Kévin GUILLOIS - Analyste

La reproduction de ce rapport d'essai n'est autorisée que sous sa forme intégrale ; ce rapport ne doit pas être reproduit partiellement sans l'approbation du laboratoire. Sauf demande particulière et écrite du client, les échantillons sont conservés pendant 6 mois et les rapports pendant 2 ans.

DTA 164 rev 12

Page 1 / 1



**RAPPORT D'ESSAI N° IT141712-28194 EN DATE DU 20/12/2017**  
RECHERCHE ET IDENTIFICATION D'AMIANTE SUR UN PRELEVEMENT DE MATERIAU

Ce rapport d'essai ne concerne que les échantillons soumis à l'analyse.

**Client :**  
AGENCE EHI IDF: (COMPTE MATERIAUX)- EXPERT  
HABITAT & INDUSTRIE INGENIERIE  
M. x RESULTAT MATERIAUX SERVICE PRODUCTION  
2 rue Traversière  
78580 LES ALLUETS LE ROI

**Prélèvement :**  
Commande ITGA : IT0717-121818  
Echantillon ITGA : IT141712-28194  
Reçu au laboratoire le: 15/12/2017

**Réf. Client :**

Commande	13LB00001-01
Dossier client	13LB00001-01 - 20 SQUARE NB, PASCAL LGT 1 77000 MELLUN
Echantillon	13LB00001P008 / LOGEMENTS COLLECTIFS - - - / Salle de bains Plafond Enduit béton
Description ITGA	Enduit plâtreux blanc en vrac / Peintures multiples en vrac

**Préparation :**  
Effectuée de façon à être représentative de l'échantillon  
- pour une analyse au Microscope Electronique à Transmission Analytique (META) : broyage mécanique, récupération de poussières sur grille de microscope électronique (méthode interne IT 085 ou IT 284)

**Technique Analytique :**  
- Microscope Electronique à Transmission Analytique (parties pertinentes de la norme NF X 43-050)

**Résultat :**

Fraction Analyisée	Technique analytique et date d'analyse	Résultat	Type d'amiante	Nb de préparations
▶ Enduit plâtreux blanc en vrac non séparable + peintures multiples en vrac non séparable	META le 19/12/2017	Amiante non détecté	---	1

Validé par : Kévin GUILLOIS - Analyste

La reproduction de ce rapport d'essai n'est autorisée que sous sa forme intégrale ; ce rapport ne doit pas être reproduit partiellement sans l'approbation du laboratoire. Sauf demande particulière et écrite du client, les échantillons sont conservés pendant 6 mois et les rapports pendant 2 ans.

DTA 164 rev 12

Page 1 / 1



**RAPPORT D'ESSAI N° IT141712-28195 EN DATE DU 20/12/2017**  
RECHERCHE ET IDENTIFICATION D'AMIANTE SUR UN PRELEVEMENT DE MATERIAU

Ce rapport d'essai ne concerne que les échantillons soumis à l'analyse.

**Client :**  
AGENCE EHI IDF: (COMPTE MATERIAUX)- EXPERT  
HABITAT & INDUSTRIE INGENIERIE  
M. x RESULTAT MATERIAUX SERVICE PRODUCTION  
2 rue Traversière  
78580 LES ALLUETS LE ROI

**Prélèvement :**  
Commande ITGA : IT0717-121818  
Echantillon ITGA : IT141712-28195  
Reçu au laboratoire le : 15/12/2017

**Réf. Client :**

Commande	13LB00001-01
Dossier client	13LB00001-01 - 20 SQUARE NB, PASCAL LGT 1 77000 MELLUN
Echantillon	13LB00001P009 / LOGEMENTS COLLECTIFS - - - / Salle de bains Mur C Faience 1
Description ITGA	Colle beige en vrac / Peinture / Couche plâtréuse blanche en vrac / Carrelage

**Préparation :**  
Effectuée de façon à être représentative de l'échantillon  
- pour une analyse au Microscope Electronique à Transmission Analytique (META) : broyage mécanique, récupération de poussières sur grille de microscope électronique (méthode interne IT 085 ou IT 284)

**Technique Analytique :**  
- Microscope Electronique à Transmission Analytique (parties pertinentes de la norme NF X 43-050)

**Résultat :**

Fraction Analyisée	Technique analytique et date d'analyse	Résultat	Type d'amiante	Nb de préparations
▶ Colle beige en vrac non séparable + peinture non séparable + couche plâtréuse blanche en vrac non séparable + carrelage	META le 19/12/2017	Amiante non détecté	...	1

Validé par : Kévin GUILLOIS - Analyste

La reproduction de ce rapport d'essai n'est autorisée que sous sa forme intégrale ; ce rapport ne doit pas être reproduit partiellement sans l'approbation du laboratoire. Sauf demande particulière et écrite du client, les échantillons sont conservés pendant 6 mois et les rapports pendant 2 ans.

DTA 164 rev 12

Page 1 / 1



**RAPPORT D'ESSAI N° IT141712-28196 EN DATE DU 20/12/2017**  
RECHERCHE ET IDENTIFICATION D'AMIANTE SUR UN PRELEVEMENT DE MATERIAU

Ce rapport d'essai ne concerne que les échantillons soumis à l'analyse.

**Client :**  
AGENCE EHI IDF: (COMPTE MATERIAUX)- EXPERT  
HABITAT & INDUSTRIE INGENIERIE  
M. x RESULTAT MATERIAUX SERVICE PRODUCTION  
2 rue Traversière  
78580 LES ALLUETS LE ROI

**Prélèvement :**  
Commande ITGA : IT0717-121818  
Echantillon ITGA : IT141712-28196  
Reçu au laboratoire le : 15/12/2017

**Réf. Client :**

Commande	13LB00001-01
Dossier client	13LB00001-01 - 20 SQUARE NB, PASCAL LGT 1 77000 MELLUN
Echantillon	13LB00001P010 / LOGEMENTS COLLECTIFS - - - / Salle de bains Mur C Faience 2
Description ITGA	Colle beige / Couche plâtréuse beige en vrac / Carrelage

**Préparation :**  
Effectuée de façon à être représentative de l'échantillon  
- pour une analyse au Microscope Electronique à Transmission Analytique (META) : broyage mécanique, récupération de poussières sur grille de microscope électronique (méthode interne IT 085 ou IT 284)

**Technique Analytique :**  
- Microscope Electronique à Transmission Analytique (parties pertinentes de la norme NF X 43-050)

**Résultat :**

Fraction Analyisée	Technique analytique et date d'analyse	Résultat	Type d'amiante	Nb de préparations
▶ Colle beige non séparable + couche plâtréuse beige en vrac non séparable + carrelage	META le 19/12/2017	Amiante non détecté	...	1

Validé par : Kévin GUILLOIS - Analyste

La reproduction de ce rapport d'essai n'est autorisée que sous sa forme intégrale ; ce rapport ne doit pas être reproduit partiellement sans l'approbation du laboratoire. Sauf demande particulière et écrite du client, les échantillons sont conservés pendant 6 mois et les rapports pendant 2 ans.

DTA 164 rev 12

Page 1 / 1



L'accréditation du COFRAC atteste de la compétence des laboratoires pour les seuls essais couverts par l'accréditation qui sont identifiés par le symbole :

**RAPPORT D'ESSAI N° IT141712-28197 EN DATE DU 20/12/2017**  
RECHERCHE ET IDENTIFICATION D'AMIANTE SUR UN PRELEVEMENT DE MATERIAU

Ce rapport d'essai ne concerne que les échantillons soumis à l'analyse.

**Client :**  
AGENCE EHI IDF: (COMPTE MATERIAUX)- EXPERT  
HABITAT & INDUSTRIE INGENIERIE  
M. x RESULTAT MATERIAUX SERVICE PRODUCTION  
2 rue Traversière  
78580 LES ALLUETS LE ROI

**Prélèvement :**  
Commande ITGA : IT0717-121818  
Echantillon ITGA : IT141712-28197  
Reçu au laboratoire le: 15/12/2017

**Réf. Client :**

Commande	13LB00001-01
Dossier client	13LB00001-01 - 20 SQUARE NB, PASCAL LGT 1 77000 MELLUN
Echantillon	13LB00001P011 / LOGEMENTS COLLECTIFS - - - / Loggia Mur C Faïence 1
Description ITGA	Colle beige / Couche plâtruse blanche en vrac / Carrelage

**Préparation :**

Effectuée de façon à être représentative de l'échantillon

- pour une analyse au Microscope Electronique à Transmission Analytique (META) : broyage mécanique, récupération de poussières sur grille de microscope électronique (méthode interne IT 085 ou IT 284)

**Technique Analytique :**

- Microscope Electronique à Transmission Analytique (parties pertinentes de la norme NF X 43-050)

**Résultat :**

Fraction Analyisée	Technique analytique et date d'analyse	Résultat	Type d'amiante	Nb de préparations
▶ Colle beige non séparable + couche plâtruse blanche en vrac non séparable + carrelage	META le 19/12/2017	Amiante non détecté	...	1

Validé par : Kévin GUILLOIS - Analyste

La reproduction de ce rapport d'essai n'est autorisée que sous sa forme intégrale ; ce rapport ne doit pas être reproduit partiellement sans l'approbation du laboratoire. Sauf demande particulière et écrite du client, les échantillons sont conservés pendant 6 mois et les rapports pendant 2 ans.

DTA 164 rev 12

Page 1 / 1



L'accréditation du COFRAC atteste de la compétence des laboratoires pour les seuls essais couverts par l'accréditation qui sont identifiés par le symbole :

**RAPPORT D'ESSAI N° IT141712-28198 EN DATE DU 20/12/2017**  
RECHERCHE ET IDENTIFICATION D'AMIANTE SUR UN PRELEVEMENT DE MATERIAU

Ce rapport d'essai ne concerne que les échantillons soumis à l'analyse.

**Client :**  
AGENCE EHI IDF: (COMPTE MATERIAUX)- EXPERT  
HABITAT & INDUSTRIE INGENIERIE  
M. x RESULTAT MATERIAUX SERVICE PRODUCTION  
2 rue Traversière  
78580 LES ALLUETS LE ROI

**Prélèvement :**  
Commande ITGA : IT0717-121818  
Echantillon ITGA : IT141712-28198  
Reçu au laboratoire le: 15/12/2017

**Réf. Client :**

Commande	13LB00001-01
Dossier client	13LB00001-01 - 20 SQUARE NB, PASCAL LGT 1 77000 MELLUN
Echantillon	13LB00001P012 / LOGEMENTS COLLECTIFS - - - / Loggia Mur B Faïence 2
Description ITGA	Colle beige / Couche plâtruse blanche en vrac / Carrelage

**Préparation :**

Effectuée de façon à être représentative de l'échantillon

- pour une analyse au Microscope Electronique à Transmission Analytique (META) : broyage mécanique, récupération de poussières sur grille de microscope électronique (méthode interne IT 085 ou IT 284)

**Technique Analytique :**

- Microscope Electronique à Transmission Analytique (parties pertinentes de la norme NF X 43-050)

**Résultat :**

Fraction Analyisée	Technique analytique et date d'analyse	Résultat	Type d'amiante	Nb de préparations
▶ Colle beige non séparable + couche plâtruse blanche en vrac non séparable + carrelage	META le 19/12/2017	Amiante non détecté	...	1

Validé par : Kévin GUILLOIS - Analyste

La reproduction de ce rapport d'essai n'est autorisée que sous sa forme intégrale ; ce rapport ne doit pas être reproduit partiellement sans l'approbation du laboratoire. Sauf demande particulière et écrite du client, les échantillons sont conservés pendant 6 mois et les rapports pendant 2 ans.

DTA 164 rev 12

Page 1 / 1

L'accréditation du COFRAC atteste de la compétence des laboratoires pour les seuls essais couverts par l'accréditation qui sont identifiés par le symbole :

**RAPPORT D'ESSAI N° IT141712-28199 EN DATE DU 20/12/2017**  
**RECHERCHE ET IDENTIFICATION D'AMIANTE SUR UN PRELEVEMENT DE MATERIAU**

Ce rapport d'essai ne concerne que les échantillons soumis à l'analyse.

**Client :**  
 AGENCE EHI IDF: (COMPTE MATERIAUX)- EXPERT  
 HABITAT & INDUSTRIE INGENIERIE  
 M. x RESULTAT MATERIAUX SERVICE PRODUCTION  
 2 rue Traversière  
 78580 LES ALLUETS LE ROI  
**Prélèvement :**  
 Commande ITGA : IT0717-121818  
 Echantillon ITGA : IT141712-28199  
 Reçu au laboratoire le : 15/12/2017

**Ref. Client :**

Commande	13LB00001-01
Dossier client	13LB00001-01 - 20 SQUARE NB, PASCAL LGT 1 77000 MELUN
Echantillon	13LB00001P013 / LOGEMENTS COLLECTIFS - - - / Séjour Sol Dalle de sol
Description ITGA	Revêtement cassant marron / Colle polymère incolore / Colle polymère jaune / Dalle dure cassante grise / Colle bitumineuse noire / Peinture / Ragréage gris en vrac hétérogène

**Préparation :**

Effectuée de façon à être représentative de l'échantillon  
 - pour une analyse au Microscope Electronique à Transmission Analytique (META) : broyage mécanique, récupération de poussières sur grille de microscope électronique (méthode interne IT 085 ou IT 286)

**Technique Analytique :**

- Microscope Electronique à Transmission Analytique (parties pertinentes de la norme NF X 43-050)

**Résultat :**

Fraction Analyisée	Technique analytique et date d'analyse	Résultat	Type d'amiante	Nb de préparations
▶ Revêtement cassant marron	META le 19/12/2017	Amiante non détecté	---	1
▶ Colle polymère incolore non séparable + colle polymère jaune non séparable + dalle dure cassante grise	META le 19/12/2017	Présence de fibres d'amiante	Chrysotile	2
▶ Colle bitumineuse noire non séparable + peinture non séparable + ragréage gris en vrac hétérogène non séparable	META le 19/12/2017	Présence de fibres d'amiante	Chrysotile	2

Validé par : Kévin GUILLOIS - Analyste



La reproduction de ce rapport d'essai n'est autorisée que sous sa forme intégrale ; ce rapport ne doit pas être reproduit partiellement sans l'approbation du laboratoire. Sauf demande particulière et écrite du client, les échantillons sont conservés pendant 6 mois et les rapports pendant 2 ans.

DTA 164 rev 12

Page 1 / 1

L'accréditation du COFRAC atteste de la compétence des laboratoires pour les seuls essais couverts par l'accréditation qui sont identifiés par le symbole :

**RAPPORT D'ESSAI N° IT141712-28200 EN DATE DU 20/12/2017**  
**RECHERCHE ET IDENTIFICATION D'AMIANTE SUR UN PRELEVEMENT DE MATERIAU**

Ce rapport d'essai ne concerne que les échantillons soumis à l'analyse.

**Client :**  
 AGENCE EHI IDF: (COMPTE MATERIAUX)- EXPERT  
 HABITAT & INDUSTRIE INGENIERIE  
 M. x RESULTAT MATERIAUX SERVICE PRODUCTION  
 2 rue Traversière  
 78580 LES ALLUETS LE ROI  
**Prélèvement :**  
 Commande ITGA : IT0717-121818  
 Echantillon ITGA : IT141712-28200  
 Reçu au laboratoire le : 15/12/2017

**Ref. Client :**

Commande	13LB00001-01
Dossier client	13LB00001-01 - 20 SQUARE NB, PASCAL LGT 1 77000 MELUN
Echantillon	13LB00001P014 / LOGEMENTS COLLECTIFS - - - / Séjour Mur C Enduit plaque de plâtre
Description ITGA	Matériau plâtreux blanc en vrac avec couche cartonnée / Enduit plâtreux blanc en vrac / Toile fibreuse blanche / Peintures multiples en vrac

**Préparation :**

Effectuée de façon à être représentative de l'échantillon  
 - pour une analyse au Microscope Electronique à Transmission Analytique (META) : broyage mécanique, récupération de poussières sur grille de microscope électronique (méthode interne IT 085 ou IT 286)

**Technique Analytique :**

- Microscope Electronique à Transmission Analytique (parties pertinentes de la norme NF X 43-050)

**Résultat :**

Fraction Analyisée	Technique analytique et date d'analyse	Résultat	Type d'amiante	Nb de préparations
▶ Matériau plâtreux blanc en vrac avec couche cartonnée non séparable + enduit plâtreux blanc en vrac non séparable + toile fibreuse blanche non séparable + peintures multiples en vrac non séparable	META le 19/12/2017	Présence de fibres d'amiante	Chrysotile	1

Validé par : Kévin GUILLOIS - Analyste



La reproduction de ce rapport d'essai n'est autorisée que sous sa forme intégrale ; ce rapport ne doit pas être reproduit partiellement sans l'approbation du laboratoire. Sauf demande particulière et écrite du client, les échantillons sont conservés pendant 6 mois et les rapports pendant 2 ans.

DTA 164 rev 12

Page 1 / 1

**itga** Parc d'affaires Espace Performances Bât K  
35760 SAINT-GREGOIRE  
Tél : 02.99.35.41.41  
Fax : 02.23.22.52.27  
www.itga.fr

Accréditation n° 1-5970  
Liste des sites et portées disponibles sur www.cofrac.fr

**cofrac**  
**ESSAIS**

L'accréditation du COFRAC atteste de la compétence des laboratoires pour les seuls essais couverts par l'accréditation qui sont identifiés par le symbole :

**RAPPORT D'ESSAI N° IT141712-28201 EN DATE DU 20/12/2017**  
**RECHERCHE ET IDENTIFICATION D'AMIANTE SUR UN PRELEVEMENT DE MATERIAU**

Ce rapport d'essai ne concerne que les échantillons soumis à l'analyse.

**Client :**  
AGENCE EHI IDF: (COMPTE MATERIAUX)- EXPERT  
HABITAT & INDUSTRIE INGENIERIE  
M. x RESULTAT MATERIAUX SERVICE PRODUCTION  
2 rue Traversière  
78580 LES ALLUETS LE ROI

**Prélèvement :**  
Commande ITGA : IT0717-121818  
Echantillon ITGA : IT141712-28201  
Reçu au laboratoire le : 15/12/2017

**Ref. Client :**

Commande	13LB00001-01
Dossier client	13LB00001-01 - 20 SQUARE NB, PASCAL LGT 1 77000 MELUN
Echantillon	13LB00001P015 / LOGEMENTS COLLECTIFS - - - / Séjour Plafond Dalle de polystyrènes
Description ITGA	Polystyrène / Matériau plâtréux blanc en faible quantité (I) / Peinture en vrac (I)

**Préparation :**

Effectuée de façon à être représentative de l'échantillon  
- pour une analyse au Microscope Electronique à Transmission Analytique (META) : broyage mécanique, récupération de poussières sur grille de microscope électronique (méthode interne IT 085 ou IT 284)

**Technique Analytique :**

- Microscope Electronique à Transmission Analytique (parties pertinentes de la norme NF X 43-050)

**Résultat :**

Fraction Analyisée	Technique analytique et date d'analyse	Résultat	Type d'amiante	Nb de préparations
▶ Polystyrène + matériau plâtréux blanc en faible quantité non séparable + peinture en vrac non séparable	META le 20/12/2017	Amiante non détecté	---	6

(I) La totalité de la matière constituant cette couche a été utilisée pour analyse

Validé par : Kévin GUILLOIS - Analyste



La reproduction de ce rapport d'essai n'est autorisée que sous sa forme intégrale ; ce rapport ne doit pas être reproduit partiellement sans l'approbation du laboratoire. Sauf demande particulière et écrite du client, les échantillons sont conservés pendant 6 mois et les rapports pendant 2 ans.

DTA 164 rev 12

Page 1 / 1

**itga** Parc d'affaires Espace Performances Bât K  
35760 SAINT-GREGOIRE  
Tél : 02.99.35.41.41  
Fax : 02.23.22.52.27  
www.itga.fr

Accréditation n° 1-5970  
Liste des sites et portées disponibles sur www.cofrac.fr

**cofrac**  
**ESSAIS**

L'accréditation du COFRAC atteste de la compétence des laboratoires pour les seuls essais couverts par l'accréditation qui sont identifiés par le symbole :

**RAPPORT D'ESSAI N° IT141712-28202 EN DATE DU 20/12/2017**  
**RECHERCHE ET IDENTIFICATION D'AMIANTE SUR UN PRELEVEMENT DE MATERIAU**

Ce rapport d'essai ne concerne que les échantillons soumis à l'analyse.

**Client :**  
AGENCE EHI IDF: (COMPTE MATERIAUX)- EXPERT  
HABITAT & INDUSTRIE INGENIERIE  
M. x RESULTAT MATERIAUX SERVICE PRODUCTION  
2 rue Traversière  
78580 LES ALLUETS LE ROI

**Prélèvement :**  
Commande ITGA : IT0717-121818  
Echantillon ITGA : IT141712-28202  
Reçu au laboratoire le : 15/12/2017

**Ref. Client :**

Commande	13LB00001-01
Dossier client	13LB00001-01 - 20 SQUARE NB, PASCAL LGT 1 77000 MELUN
Echantillon	13LB00001P016 / LOGEMENTS COLLECTIFS - - - / Séjour Mur E Enduit béton
Description ITGA	Enduit plâtréux blanc en vrac / Papier / Toile fibreuse blanche / Peintures multiples en vrac

**Préparation :**

Effectuée de façon à être représentative de l'échantillon  
- pour une analyse au Microscope Electronique à Transmission Analytique (META) : broyage mécanique, récupération de poussières sur grille de microscope électronique (méthode interne IT 085 ou IT 284)

**Technique Analytique :**

- Microscope Electronique à Transmission Analytique (parties pertinentes de la norme NF X 43-050)

**Résultat :**

Fraction Analyisée	Technique analytique et date d'analyse	Résultat	Type d'amiante	Nb de préparations
▶ Enduit plâtréux blanc en vrac non séparable + papier non séparable + toile fibreuse blanche non séparable + peintures multiples en vrac non séparable	META le 19/12/2017	Présence de fibres d'amiante	Chrysotile	1

Validé par : Kévin GUILLOIS - Analyste



La reproduction de ce rapport d'essai n'est autorisée que sous sa forme intégrale ; ce rapport ne doit pas être reproduit partiellement sans l'approbation du laboratoire. Sauf demande particulière et écrite du client, les échantillons sont conservés pendant 6 mois et les rapports pendant 2 ans.

DTA 164 rev 12

Page 1 / 1





**RAPPORT D'ESSAI N° IT141712-28203 EN DATE DU 20/12/2017**  
RECHERCHE ET IDENTIFICATION D'AMIANTE SUR UN PRELEVEMENT DE MATERIAU

Ce rapport d'essai ne concerne que les échantillons soumis à l'analyse.

**Client :**  
AGENCE EHI IDF: (COMPTE MATERIAUX)- EXPERT  
HABITAT & INDUSTRIE INGENIERIE  
M. x RESULTAT MATERIAUX SERVICE PRODUCTION  
2 rue Traversière  
78580 LES ALLUETS LE ROI

**Prélèvement :**  
Commande ITGA : IT0717-121818  
Echantillon ITGA : IT141712-28203  
Reçu au laboratoire le : 15/12/2017

**Ref. Client :**

Commande	13LB00001-01
Dossier client	13LB00001-01 - 20 SQUARE NB, PASCAL LGT 1 77000 MELUN
Echantillon	13LB00001P017 / LOGEMENTS COLLECTIFS - - - / Entrée Sol Revêtement souple
Description ITGA	Revêtement bicouche souple beige et noir / Colle polymère jaune / Colle bitumineuse noire / Ragréage gris

**Préparation :**

Effectuée de façon à être représentative de l'échantillon  
- pour une analyse au Microscope Optique à Lumière Polarisée (MOLP) : pas de traitement thermique ou mécanique  
- pour une analyse au Microscope Electronique à Transmission Analytique (META) : broyage mécanique, récupération de poussières sur grille de microscope électronique (méthode interne IT 085 ou IT 286)

**Technique Analytique :**

- Microscope Optique à Lumière Polarisée (méthode guide HSG 248 - appendice 2)  
- Microscope Electronique à Transmission Analytique (parties pertinentes de la norme NF X 43-050)

**Résultat :**

Fraction Analyisée	Technique analytique et date d'analyse	Résultat	Type d'amiante	Nb de préparations
▶ Revêtement bicouche souple beige et noir	META le 19/12/2017	Amiante non détecté	---	3
▶ Colle polymère jaune non séparable + colle bitumineuse noire non séparable + ragréage gris non séparable	MOLP le 18/12/2017	Présence de fibres d'amiante	Chrysotile	1

Validé par : Kévin GUILLOIS - Analyste

La reproduction de ce rapport d'essai n'est autorisée que sous sa forme intégrale ; ce rapport ne doit pas être reproduit partiellement sans l'approbation du laboratoire. Sauf demande particulière et écrite du client, les échantillons sont conservés pendant 6 mois et les rapports pendant 2 ans.

DTA 164 rev 12

Page 1 / 1



**RAPPORT D'ESSAI N° IT141712-28204 EN DATE DU 20/12/2017**  
RECHERCHE ET IDENTIFICATION D'AMIANTE SUR UN PRELEVEMENT DE MATERIAU

Ce rapport d'essai ne concerne que les échantillons soumis à l'analyse.

**Client :**  
AGENCE EHI IDF: (COMPTE MATERIAUX)- EXPERT  
HABITAT & INDUSTRIE INGENIERIE  
M. x RESULTAT MATERIAUX SERVICE PRODUCTION  
2 rue Traversière  
78580 LES ALLUETS LE ROI

**Prélèvement :**  
Commande ITGA : IT0717-121818  
Echantillon ITGA : IT141712-28204  
Reçu au laboratoire le : 15/12/2017

**Ref. Client :**

Commande	13LB00001-01
Dossier client	13LB00001-01 - 20 SQUARE NB, PASCAL LGT 1 77000 MELUN
Echantillon	13LB00001P018 / LOGEMENTS COLLECTIFS - - - / Cuisine Sol Carrelage
Description ITGA	Colle grise / Couche plâtréuse blanche / Peinture en faible quantité / Carrelage

**Préparation :**

Effectuée de façon à être représentative de l'échantillon  
- pour une analyse au Microscope Electronique à Transmission Analytique (META) : broyage mécanique, récupération de poussières sur grille de microscope électronique (méthode interne IT 085 ou IT 286)

**Technique Analytique :**

- Microscope Electronique à Transmission Analytique (parties pertinentes de la norme NF X 43-050)

**Résultat :**

Fraction Analyisée	Technique analytique et date d'analyse	Résultat	Type d'amiante	Nb de préparations
▶ Colle grise non séparable + couche plâtréuse blanche non séparable + peinture en faible quantité non séparable + carrelage	META le 18/12/2017	Amiante non détecté	---	1

Validé par : Kévin GUILLOIS - Analyste

La reproduction de ce rapport d'essai n'est autorisée que sous sa forme intégrale ; ce rapport ne doit pas être reproduit partiellement sans l'approbation du laboratoire. Sauf demande particulière et écrite du client, les échantillons sont conservés pendant 6 mois et les rapports pendant 2 ans.

DTA 164 rev 12

Page 1 / 1



**RAPPORT D'ESSAI N° IT141712-28205 EN DATE DU 20/12/2017**  
RECHERCHE ET IDENTIFICATION D'AMIANTE SUR UN PRELEVEMENT DE MATERIAU

Ce rapport d'essai ne concerne que les échantillons soumis à l'analyse.

**Client :**  
AGENCE EHI IDF: (COMPTE MATERIAUX)- EXPERT  
HABITAT & INDUSTRIE INGENIERIE  
M. x RESULTAT MATERIAUX SERVICE PRODUCTION  
2 rue Traversière  
78580 LES ALLUETS LE ROI

**Prélèvement :**  
Commande ITGA : IT0717-121818  
Echantillon ITGA : IT141712-28205  
Reçu au laboratoire le: 15/12/2017

<b>Réf. Client :</b>	
Commande	13LB00001-01
Dossier client	13LB00001-01 - 20 SQUARE NB, PASCAL LGT 1 77000 MELUN
Echantillon	13LB00001P019 / LOGEMENTS COLLECTIFS - - - / Cuisine Mur D Plinthes
Description ITGA	Colle beige / Papier / Peintures multiples avec poussières / Carrelage

**Préparation :**

Effectuée de façon à être représentative de l'échantillon  
- pour une analyse au Microscope Electronique à Transmission Analytique (META) : broyage mécanique, récupération de poussières sur grille de microscope électronique (méthode interne IT 085 ou IT 286)

**Technique Analytique :**

- Microscope Electronique à Transmission Analytique (parties pertinentes de la norme NF X 43-050)

**Résultat :**

Fraction Analyisée	Technique analytique et date d'analyse	Résultat	Type d'amiante	Nb de préparations
▶ Colle beige + papier non séparable + peintures multiples avec poussières + carrelage	META le 18/12/2017	Amiante non détecté	---	1

Validé par : Kévin GUILLOIS - Analyste

La reproduction de ce rapport d'essai n'est autorisée que sous sa forme intégrale ; ce rapport ne doit pas être reproduit partiellement sans l'approbation du laboratoire. Sauf demande particulière et écrite du client, les échantillons sont conservés pendant 6 mois et les rapports pendant 2 ans.

DTA 164 rev 12

Page 1 / 1



**RAPPORT D'ESSAI N° IT141712-28206 EN DATE DU 20/12/2017**  
RECHERCHE ET IDENTIFICATION D'AMIANTE SUR UN PRELEVEMENT DE MATERIAU

Ce rapport d'essai ne concerne que les échantillons soumis à l'analyse.

**Client :**  
AGENCE EHI IDF: (COMPTE MATERIAUX)- EXPERT  
HABITAT & INDUSTRIE INGENIERIE  
M. x RESULTAT MATERIAUX SERVICE PRODUCTION  
2 rue Traversière  
78580 LES ALLUETS LE ROI

**Prélèvement :**  
Commande ITGA : IT0717-121818  
Echantillon ITGA : IT141712-28206  
Reçu au laboratoire le: 15/12/2017

<b>Réf. Client :</b>	
Commande	13LB00001-01
Dossier client	13LB00001-01 - 20 SQUARE NB, PASCAL LGT 1 77000 MELUN
Echantillon	13LB00001P020 / LOGEMENTS COLLECTIFS - - - / Cuisine Mur D Faïence 1
Description ITGA	Colle beige en vrac / Couche plâtruse blanche en vrac / Papier / Toile fibreuse blanche / Matériau souple blanc / Carrelage

**Préparation :**

Effectuée de façon à être représentative de l'échantillon  
- pour une analyse au Microscope Electronique à Transmission Analytique (META) : broyage mécanique, récupération de poussières sur grille de microscope électronique (méthode interne IT 085 ou IT 286)

**Technique Analytique :**

- Microscope Electronique à Transmission Analytique (parties pertinentes de la norme NF X 43-050)

**Résultat :**

Fraction Analyisée	Technique analytique et date d'analyse	Résultat	Type d'amiante	Nb de préparations
▶ Colle beige en vrac non séparable + couche plâtruse blanche en vrac non séparable + papier non séparable + toile fibreuse blanche non séparable + matériau souple blanc non séparable + carrelage	META le 19/12/2017	Amiante non détecté	---	1

Validé par : Kévin GUILLOIS - Analyste

La reproduction de ce rapport d'essai n'est autorisée que sous sa forme intégrale ; ce rapport ne doit pas être reproduit partiellement sans l'approbation du laboratoire. Sauf demande particulière et écrite du client, les échantillons sont conservés pendant 6 mois et les rapports pendant 2 ans.

DTA 164 rev 12

Page 1 / 1



**RAPPORT D'ESSAI N° IT141712-28207 EN DATE DU 20/12/2017**  
RECHERCHE ET IDENTIFICATION D'AMIANTE SUR UN PRELEVEMENT DE MATERIAU

Ce rapport d'essai ne concerne que les échantillons soumis à l'analyse.

**Client :**  
AGENCE EHI IDF: (COMPTE MATERIAUX)- EXPERT  
HABITAT & INDUSTRIE INGENIERIE  
M. x RESULTAT MATERIAUX SERVICE PRODUCTION  
2 rue Traversière  
78580 LES ALLUETS LE ROI

**Prélèvement :**  
Commande ITGA : IT0717-121818  
Echantillon ITGA : IT141712-28207  
Reçu au laboratoire le: 15/12/2017

**Ref. Client :**

Commande	13LB00001-01
Dossier client	13LB00001-01 - 20 SQUARE NB, PASCAL LGT 1 77000 MELUN
Echantillon	13LB00001P021 / LOGEMENTS COLLECTIFS - - - / Cuisine Sous évier Revêtement bitumineux
Description ITGA	Matériau bitumineux noir en vrac

**Préparation :**  
Effectuée de façon à être représentative de l'échantillon  
- pour une analyse au Microscope Electronique à Transmission Analytique (META) : broyage mécanique, récupération de poussières sur grille de microscope électronique (méthode interne IT 085 ou IT 284)

**Technique Analytique :**  
- Microscope Electronique à Transmission Analytique (parties pertinentes de la norme NF X 43-050)

**Résultat :**

Fraction Analyisée	Technique analytique et date d'analyse	Résultat	Type d'amiante	Nb de préparations
▶ Matériau bitumineux noir en vrac	META le 19/12/2017	Amiante non détecté	---	2

Validé par : Kévin GUILLOIS - Analyste

La reproduction de ce rapport d'essai n'est autorisée que sous sa forme intégrale ; ce rapport ne doit pas être reproduit partiellement sans l'approbation du laboratoire. Sauf demande particulière et écrite du client, les échantillons sont conservés pendant 6 mois et les rapports pendant 2 ans.

DTA 164 rev 12

Page 1 / 1



**RAPPORT D'ESSAI N° IT141712-28208 EN DATE DU 20/12/2017**  
RECHERCHE ET IDENTIFICATION D'AMIANTE SUR UN PRELEVEMENT DE MATERIAU

Ce rapport d'essai ne concerne que les échantillons soumis à l'analyse.

**Client :**  
AGENCE EHI IDF: (COMPTE MATERIAUX)- EXPERT  
HABITAT & INDUSTRIE INGENIERIE  
M. x RESULTAT MATERIAUX SERVICE PRODUCTION  
2 rue Traversière  
78580 LES ALLUETS LE ROI

**Prélèvement :**  
Commande ITGA : IT0717-121818  
Echantillon ITGA : IT141712-28208  
Reçu au laboratoire le: 15/12/2017

**Ref. Client :**

Commande	13LB00001-01
Dossier client	13LB00001-01 - 20 SQUARE NB, PASCAL LGT 1 77000 MELUN
Echantillon	13LB00001P022 / LOGEMENTS COLLECTIFS - - - / Cuisine Mur A Enduit béton
Description ITGA	Enduit plâtreux blanc en vrac / Peintures multiples en vrac

**Préparation :**  
Effectuée de façon à être représentative de l'échantillon  
- pour une analyse au Microscope Electronique à Transmission Analytique (META) : broyage mécanique, récupération de poussières sur grille de microscope électronique (méthode interne IT 085 ou IT 284)

**Technique Analytique :**  
- Microscope Electronique à Transmission Analytique (parties pertinentes de la norme NF X 43-050)

**Résultat :**

Fraction Analyisée	Technique analytique et date d'analyse	Résultat	Type d'amiante	Nb de préparations
▶ Enduit plâtreux blanc en vrac non séparable + peintures multiples en vrac non séparable	META le 20/12/2017	Amiante non détecté	---	2

Validé par : Kévin GUILLOIS - Analyste

La reproduction de ce rapport d'essai n'est autorisée que sous sa forme intégrale ; ce rapport ne doit pas être reproduit partiellement sans l'approbation du laboratoire. Sauf demande particulière et écrite du client, les échantillons sont conservés pendant 6 mois et les rapports pendant 2 ans.

DTA 164 rev 12

Page 1 / 1

## ATTESTATION(S)



ALLIANZ IARD  
Direction Opérations Entreprises  
Case courrier B 10 33  
5C Esplanade Charles de Gaulle  
33081 BORDEAUX CEDEX

### ALLIANZ RESPONSABILITE CIVILE DES ENTREPRISES DE SERVICE

La société ALLIANZ IARD certifie que :

EXPERT HABITAT INGENIERIE  
21 ROUTE D ALBERT  
62450 AVESNES LES BAPAUME

Est titulaire d'une police d'assurance Responsabilité civile Activités de services N°55897385 qui a pris effet le 01/01/2017.

Ce contrat, a pour objet de :

- Satisfaire aux obligations édictées par l'ordonnance n°2005 - 655 du 8 juin 2005 et son décret d'application n°2006 - 1114 du 5 septembre 2006, codifié aux articles R212-4 et L271-4 à L271-6 du code de la construction et de l'habitation, ainsi que ses textes subséquents ;
- Garantir l'assuré contre les conséquences pécuniaires de la responsabilité civile qu'il peut encourir à l'égard des tiers du fait de ses activités professionnelles déclarées aux Dispositions Particulières à savoir :
  - Le constat des Risques d'exposition au plomb
  - Diagnostic Performance Énergétique (DPE)
  - Repérage d'amiante avant transaction, contrôle périodique
  - Repérage d'amiante avant / après travaux et démolition
  - Dossier technique amiante
  - Repérage d'amiante sur surfaces bitumées ou enrobées
  - Diagnostic amiante parties privatives
  - Repérage de plomb avant / après travaux et démolition
  - Présence de termites et autres insectes xylophages

Le montant de la garantie Responsabilité Civile Professionnelle est de 1 300 000,00 € par sinistre et 1 500 000,00 € par année.

**Le présent document, établi par ALLIANZ, est valable jusqu'au 31/12/2017 sous réserve du paiement des cotisations. Il a pour objet d'attester l'existence d'un contrat. Il ne constitue toutefois pas une présomption d'application des garanties et ne peut engager ALLIANZ au-delà des clauses, conditions et limites du contrat auquel il se réfère. Les exceptions de garantie opposables au souscripteur sont également aux bénéficiaires de l'indemnité (résiliation, nullité, règle proportionnelle, exclusions, déchéances, ...).**

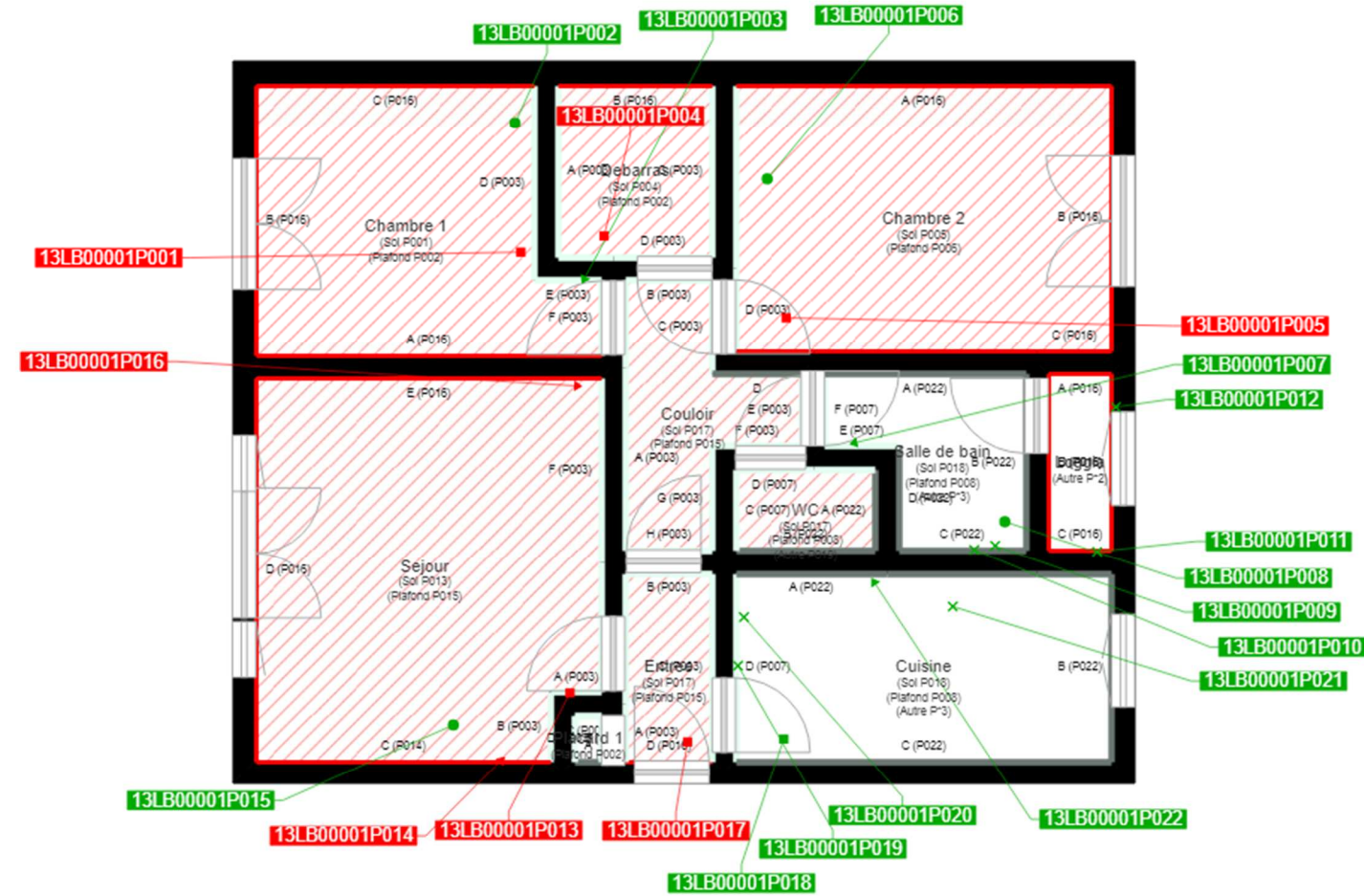
Toute adjonction autre que le cachet et la signature du représentant de la Société est réputée non écrite.

Fait à Bordeaux, le 19/12/2016

Pour la compagnie

Allianz IARD  
Direction Opérations Entreprises  
5C Esplanade Charles de Gaulle  
33081 BORDEAUX CEDEX





	Murs périphériques / Plaques de plâtre
	Murs Bois
	Murs Brique
	Murs Béton brut
	Cloisons Plaques de plâtre
	Murs carreaux de plâtre
	Murs Béton / Enduit
	Murs porteurs et/ou mur de refend / Plaques de plâtre
	Murs périphériques / Doublage (plaque de plâtre + isolant)
	Torchis
	Murs Amiantés
	Murs Brique / Enduit
	Murs Brique plâtrière

- Prélèvements de sol amiantés
- Prélèvements de sol non amiantés
- Prélèvements de plafonds amiantés
- Prélèvements de plafonds non amiantés
- Prélèvements de murs amiantés
- Prélèvements de murs non amiantés
- Autres types de prélèvements amiantés
- Autres types de prélèvements non amiantés